

中華民國106年度 4-0501241

議會  
審定

(自106年1月1日起至106年12月31日止)

臺北市政府教育局主管

臺北市地方教育發展基金－臺北市立中正國民中學

# 附屬單位預算之分預算

(特別收入基金)

主辦會計人員 李如娟

機關長官 余國珍

# 臺北市地方教育發展基金－臺北市立中正國民中學

## 目 次

中華民國106年度

一、財務摘要	第 1 頁
二、業務計畫及預算概要	第 3 -9 頁
三、主要表	
(一) 基金來源、用途及餘絀預計表	第 11 -12 頁
(二) 現金流量預計表	第 13 頁
四、附屬表	
(一) 基金來源－服務收入明細表	第 15 頁
(二) 基金來源－財產處分收入明細表	第 16 頁
(三) 基金來源－租金收入明細表	第 17 頁
(四) 基金來源－權利金收入明細表	第 18 頁
(五) 基金來源－其他財產收入明細表	第 19 頁
(六) 基金來源－市庫撥款收入明細表	第 20 頁
(七) 基金來源－雜項收入明細表	第 21 頁
(八) 基金用途－國民教育計畫明細表	第 22 -39 頁
(九) 基金用途－一般行政管理計畫明細表	第 40 -44 頁
(十) 基金用途－建築及設備計畫明細表	第 45 -50 頁
五、參考表	
(一) 預計平衡表	第 51 -52 頁
(二) 各項費用彙計表	第 53 -58 頁
(三) 員工人數彙計表	第 59 頁
(四) 用人費用彙計表	第 60 -63 頁
(五) 聘用及約僱人員明細表	第 64 頁
(六) 單位（或計畫）成本分析表	第 65 頁

臺北市地方教育發展基金－臺北市立中正國民中學

目 次

中華民國106年度

(七) 5年來主要業務計畫分析表 .....	第 66 頁
(八) 固定項目明細表 .....	第 67 頁

# 臺北市地方教育發展基金－臺北市立中正國民中學

40501241-1

## 財務摘要

中華民國106年度

單位：新臺幣元

項 目	本 年 度	上 年 度	比較增減(-)	%
經營成績：				
基金來源	328,134,569	292,613,666	35,520,903	12.14
基金用途	330,432,066	301,981,814	28,450,252	9.42
賸餘(短絀－)	-2,297,497	-9,368,148	7,070,651	--
餘絀情形：				
基金餘額	5,610,170	7,907,667	-2,297,497	-29.05
現金流量(註)：				
現金及約當現金之淨增(減－)	-2,297,497	-9,368,148	7,070,651	--

附註：現金流量係採現金及約當現金基礎，包括現金及自投資日起3個月內到期或清償之債權證券。

本 頁 空 白

# 業務計畫及預算概要

# 臺北市地方教育發展基金－臺北市中正國民中學

## 業務計畫及預算概要

中華民國 106 年度

### 壹、基金概況

#### 一、設立宗旨及願景：

(一) 本校遵照憲法第 158 及 160 條規定，教育文化應發展民族精神、自治精神，國民道德與健全體格、科學及生活智能，以培養青少年學七大學習領域及十大基本能力。

(二) 本校自 91 年度起依教育經費編列與管理法第 13 條規定設置「臺北市地方教育發展基金」，以促進教育健全發展，提昇教育經費運用績效。

#### 二、組織概況（另附組織系統圖）：

本校設置校長 1 人，綜理全校校務，下設教務處、學生事務處、總務處、輔導室、會計室、人事室等單位。

內部分層業務如下：

教務處：秉承校長之命，辦理全校教務事項。

教學組：掌理課程編排、課業考查、學藝競賽、教學研究、教師進修、差假、教師調代課及缺補課之查核等事項。

註冊組：掌理註冊、編班、轉學、學籍保管、各項獎助學金補助及成績考查等有關學籍事項。

設備組：掌理教科書編選、教學用具之管理、保管及出版學校刊物等事項。

資訊組：掌理電腦設備及區域網路之管理、保管等事項。

學生事務處：秉承校長之命，辦理全校學生事務事項。

訓育組：掌理訓育計畫之擬定及辦理各類訓育等活動。

體育組：掌理學生體育活動、體格鍛鍊等事項。

生教組：掌理學生日常生活常規，辦理交通導護各項事項。

衛生組：掌理健康檢查，個人及環境衛生檢查、保健等事項。

總務處：秉承校長之命，辦理全校總務事項。

事務組：掌理校舍、校具、財產、物品採購保管、工程發包、監工及驗收。

文書組：掌理文件收發登錄、撰擬繕校、典守學校印信、檔案保管、整理各項會議紀錄及校史等事項。

出納組：掌理現金、零用金、票據、契約之保管等收支事項，辦理員工薪津發放及各項扣繳單據證明等。

輔導室：秉承校長之命，辦理全校學生學習輔導、生活輔導、生涯輔導等事項。

# 臺北市地方教育發展基金－臺北市立中正國民中學

## 業務計畫及預算概要

中華民國 106 年度

輔導組：掌理學生個案建立、學習輔導、生活輔導、生涯輔導及兩性教育、親職教育等事項。

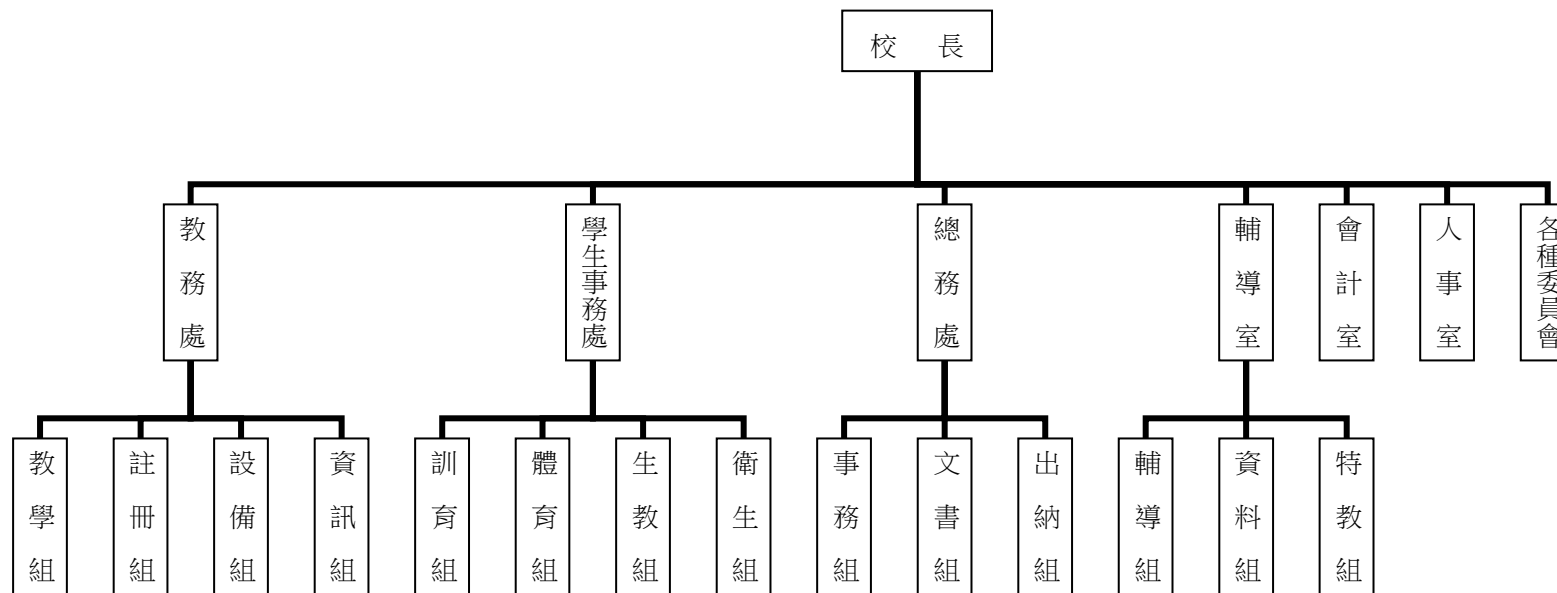
資料組：辦理輔導資料搜集建檔、組訓愛心家長、實施測驗、社區人力整合、出版親職刊物等事項。

特教組：擬訂特殊教育計畫章則、親師輔導諮詢、特教班甄選鑑別、實施各項診斷測驗、特教兒童追蹤輔導等事項。

會計室：秉承上級主計機關之監督與指導，並受校長之指揮，依法辦理歲計、會計、統計等事項。

人事室：秉承上級人事機關之監督與指導，並受校長之指揮，依法辦理人事管理查核等事項。

### 三、組織系統圖：



四、基金歸類及屬性：本校地方教育發展基金依據教育經費編列與管理法第 13 條規定設置，本基金為預算法第 4 條第 1 項第 2 款第 5 目所定之特別收入基金，以本府教育局為管理機關。



# 臺北市地方教育發展基金－臺北市中正國民中學

## 業務計畫及預算概要

中華民國 106 年度

### 貳、業務範圍及經營趨勢

#### 一、業務範圍：

- (一) 依據教育基本法培養學生健全人格，民主素養，法治觀念，人文涵養，強健體魄及思考判斷與創造能力。
- (二) 依據特殊教育法、特殊教育法施行細則及相關規定，設立啟聰班、身心障礙資源班，因材施教，以達適才適性發展之教育目標。

#### 二、最近 5 年經營趨勢：

基金來源、用途及餘絀

單位：新臺幣元

來源 用途 餘絀	年度	102 年度決算 金額	103 年度決算 金額	104 年度決算 金額	105 年度預算 金額	本年度預算 金額
來源部分		326,285,492	339,601,833	295,602,050	292,613,666	328,134,569
用途部分		320,422,468	331,743,645	303,779,288	301,981,814	330,432,066
餘絀部分		5,863,024	7,858,188	-8,177,238	-9,368,148	-2,297,497

### 參、業務計畫

#### 一、業務計畫及目標：

本年度業務計畫重點與預算配合情形及預期績效，詳列如下：

- (一) 國民教育計畫：本年度預算編列 258,707,626 元，預定招收普通班 69 班、啟聰班 1 班、學習困難資源班 1 班、身心障礙資源班 2 班，共計 73 班，學生人數 2,250 人，新購電腦、機具、圖書等各科教學設備，革新教學方法，充實各科教材，提高教學效能；另辦理教師甄選、開放學校場地及指定活動等項目，藉由辦理各項活動，鍛鍊學生強健的身體，增進學生各項生活智能，改善教學環境，提升教學品質。
- (二) 一般行政管理計畫：本年度預算編列 32,018,320 元，係配合校務推動行政處室支援工作，進而增進校務運作。
- (三) 建築及設備計畫：本年度預算編列 39,706,120 元，係購置各項教學設備並辦理教學區低壓變電設備更新工程，改善教學環境，增進教學效能，並提

# 臺北市地方教育發展基金－臺北市立中正國民中學

## 業務計畫及預算概要

中華民國 106 年度

高行政效率。

### 二、執行政府重要政策：

- (一) 開啟多元智慧：尊重每個學生獨特的個性，以多元智慧的觀點協助他找到生命的亮點，肯定天生我才必有用，能知於學，樂於學。
- (二) 培養生活能力：因應新世紀知識社會的到來，培養學生帶得走的能力，諸如人際溝通能力、資訊能力、終身學習能力、生涯規畫能力、問題解決能力等。
- (三) 蘊育人文情懷：在溫馨開放的校園文化中，孕育人文情懷，學會尊重、包容；建構生命的價值、完成人性的開展。
- (四) 建置溫馨民主的校園文化：
  - 1. 以參與式管理、落實行政、教師會、家長會三者的良性互動。
  - 2. 以學生第一，教學優先的觀念提昇行政服務效率。
  - 3. 放下威權心態，開啟校園民主之風氣。
- (五) 推動適性教學：
  - 1. 運用小班優勢，採多元化、活潑化的教學及評量。
  - 2. 運用校內外資源，加強多元學習能力。
  - 3. 關懷相對弱勢學生之教學及輔導。
  - 4. 發展資訊教育，充實學生電腦運用之知能，並提昇教師運用電腦教學之能力。
- (六) 辦理發展性的訓輔活動：
  - 1. 辦理各項活動、競賽及展演。
  - 2. 推動校內外學習服務。
  - 3. 發展績優社團及校隊，如田徑隊、弦樂社、管樂社、國樂社、籃球隊、同聲合唱團、跆拳道、武術社等。
  - 4. 加強新興領域教育的辦理，並融入各科教學以收成效。

### 肆、預算概要

#### 一、基金來源及用途之預計：

(一)本年度基金來源：服務收入 30,000 元，財產處分收入 30,000 元，租金收入 484,000 元，權利金收入 176,000 元，其他財產收入 2,092,979 元，市庫撥

# 臺北市地方教育發展基金－臺北市中正國民中學

## 業務計畫及預算概要

中華民國 106 年度

款收入 325,200,590 元，雜項收入 121,000 元，基金來源合計 328,134,569 元。

(二)本年度基金用途：國民教育計畫 258,707,626 元，一般行政管理計畫 32,018,320 元，建築及設備計畫 39,706,120 元，基金用途合計 330,432,066 元。

二、基金餘絀之預計：本年度短絀 2,297,497 元。

三、現金流量之預計：本年度業務活動淨現金流出 2,297,497 元。

四、補辦預算事項：詳補辦預算明細表。

購置固定資產 802,605 元。

(一) 105年度教育局學校設施改善準備，補助學校改善運動設施設備，內屬設備部分移列固定資產347,193元。

(二) 105年度教育局學校設施改善準備，補助信義和平樓廁所外牆及走廊女兒牆安全護欄整修工程計畫，內屬設備部分移列固定資產455,412元。

### 伍、其他重要說明

一、本年度預算與上年度預算各項目增減之原因：

(一) 員工人數增減原因之分析：本年度預算員額計 196 人，含校長 1 人，教師 164 人，行政人員 24 人，校警 1 人，技工 1 人，工友 4 人，專任輔導人員 1 人，較上年度無增減。

(二) 基金來源、用途及餘絀各科目增減原因之分析：

1. 服務收入本年度預算數 30,000 元，較上年度預算數 208,500 元，核實減列暑期游泳訓練班學生票收入 178,500 元。

2. 財產處分收入本年度預算數 30,000 元，較上年度預算數 48,431 元，核實減列 18,431 元。

3. 租金收入本年度預算數 484,000 元，較上年度預算數 560,000 元，核實減列游泳池委外經營土地租金收入 76,000 元。

4. 權利金收入本年度預算數 176,000 元，較上年度預算數 0 元，核實增列游泳池委外經營權利金收入 176,000 元。

5. 其他財產收入本年度預算數 2,092,979 元，較上年度預算數 2,076,220 元，核實增列開放場地收入等 16,759 元。

6. 市庫撥款收入本年度預算數 325,200,590 元，較上年度預算 289,588,754 元，核實增列 35,611,836 元。

7. 雜項收入本年度預算數 121,000 元，較上年度預算數 131,761 元，核實減列公物損壞賠償等 10,761 元。

8. 用人費用本年度預算數 273,635,802 元，較上年度預算數 277,658,098 元，核實減列教職員薪津等費用 4,022,296 元。

9. 服務費用本年度預算數 12,927,872 元，較上年度預算數 12,612,082 元，核實增列學生舞蹈比賽評審委員出席費及班級水費等 315,790 元。

## 臺北市地方教育發展基金－臺北市立中正國民中學

### 業務計畫及預算概要

中華民國 106 年度

10.材料及用品費本年度預算數 2,783,324 元，較上年度預算數 2,639,156 元，核實增列各項活動材料用品費 144,168 元。

11.租金、償債與利息本年度預算數 176,800 元，較上年度預算數 16,800 元，核實增列學生舞蹈比賽場地、燈光及音響等租金 160,000 元。

12.購建固定資產、無形資產及非理財目的之長期投資本年度預算數 39,706,120 元，較上年度預算數 7,848,425 元，增列 31,857,695 元，係因班級設備、E 化學習試辦計畫平板電腦等相關設備、教學區低壓變電設備更新工程等核實編列。

13.稅捐及規費(強制費)本年度預算數 151,823 元，較上年度預算數 151,428 元，依業務需要核實增列游泳池委外經營房屋稅等 395 元。

14.會費、捐助、補助、分攤、照護、救濟與交流活動費本年度預算數 657,000 元，較上年度預算數 655,000 元，核實增列護理師公會會費 2,000 元。

15.其他本年度預算數 393,325 元，較上年度預算數 400,825 元，核實減列班級自治費等費用 7,500 元。

二、105 學年度第 2 學期核定普通班 69 班、啟聰班 1 班、學習困難資源班 1 班及身心障礙資源班 2 班，共 73 班，預定招收學生人數 2,250 人，106 學年度第 1 學期預估普通班 69 班、啟聰班 1 班、學習困難資源班 1 班及身心障礙資源班 2 班，共 73 班，預定招收學生人數 2,250 人。

三、其他有關說明：無

臺北市地方教育發展基金－臺北市立中正國民中學

40501241-9

補辦預算明細表

中華民國106年度

單位：新臺幣元

先行辦理 年 度	業務計畫 及用途別	項 目 名 稱	單 位	數 量	單 價	金 額	說 明
105	建築及設備計畫	合計				802,605	105.06.22府教工字第10536446000號 教育局學校設施改善準備，補助信義和平樓廁所外牆及走廊女兒牆安全護欄整修工程計畫，內屬設備部分移列固定資產。 教育局學校設施改善準備，補助所屬學校改善運動設施設備，內屬設備部分移列固定資產。 教育局學校設施改善準備，補助所屬學校改善運動設施設備，內屬設備部分移列固定資產。
		購置固定資產				802,605	
	購置固定資產					802,605	
		購置機械及設備				547,704	
	購置什項設備	戶外LED看板	座	1	455,412	455,412	
		電子計時器	臺	1	92,292	92,292	
		雙軌攔箭網架	臺	2	70,318	140,636	
	PE移動式靶架	組	5	22,853	114,265		

備註：各管理機關(構)依預算法第88條規定補辦預算，應確係不及編入年度預算，且因經營環境發生重大變遷或正常業務(含執行中央補助款項目)之確實需要，並經主管機關核轉本府核准先行辦理者；不具急迫性之事項，仍應儘可能納入預算辦理。

本 頁 空 白

# 主 要 表

臺北市地方教育發展基金－臺北市立中正國民中學

40501241-11

基金來源、用途及餘絀預計表

中華民國106年度

單位：新臺幣元

前年度決算數	科 目		本年度預算數	上年度預算數	比較增減（－）
	編 號	名 稱			
295,602,050	4	基金來源	328,134,569	292,613,666	35,520,903
32,000	43	勞務收入	30,000	208,500	-178,500
32,000	431	服務收入	30,000	208,500	-178,500
2,252,644	45	財產收入	2,782,979	2,684,651	98,328
11,200	451	財產處分收入	30,000	48,431	-18,431
	452	租金收入	484,000	560,000	-76,000
	453	權利金收入	176,000		176,000
2,241,444	45Y	其他財產收入	2,092,979	2,076,220	16,759
293,130,228	46	政府撥入收入	325,200,590	289,588,754	35,611,836
288,011,491	462	市庫撥款收入	325,200,590	289,588,754	35,611,836
5,118,737	46Y	政府其他撥入收入			
187,178	4Y	其他收入	121,000	131,761	-10,761
187,178	4YY	雜項收入	121,000	131,761	-10,761
303,779,288	5	基金用途	330,432,066	301,981,814	28,450,252
261,572,415	53	國民教育計畫	258,707,626	262,855,435	-4,147,809
29,920,372	5L	一般行政管理計畫	32,018,320	31,277,954	740,366
12,286,501	5M	建築及設備計畫	39,706,120	7,848,425	31,857,695



## 臺北市地方教育發展基金－臺北市立中正國民中學

## 基金來源、用途及餘絀預計表

中華民國106年度

單位：新臺幣元

前年度決算數	科 目		本年度預算數	上年度預算數	比較增減（－）
	編 號	名 稱			
-8,177,238	6	本期賸餘(短絀-)	-2,297,497	-9,368,148	7,070,651
25,453,053	71	期初基金餘額	7,907,667	15,588,105	-7,680,438
17,275,815	73	期末基金餘額	5,610,170	6,219,957	-609,787

臺北市地方教育發展基金－臺北市立中正國民中學

40501241-13

現金流量預計表

中華民國106年度

單位：新臺幣元

項 目		本年度預算數	說 明
編 號	名 稱		
81	業務活動之現金流量		
811	本期賸餘(短絀－)	-2,297,497	
813	業務活動之淨現金流入(流出－)	-2,297,497	
82	其他活動之現金流量		
82Z	其他活動之淨現金流入(流出－)		
83	現金及約當現金之淨增(淨減－)	-2,297,497	
84	期初現金及約當現金	14,787,576	
85	期末現金及約當現金	12,490,079	

註：本表係採現金及約當現金基礎，包括現金及自投資日起3個月內到期或清償之債權證券。

本 頁 空 白

附 屬 表

臺北市地方教育發展基金－臺北市立中正國民中學

40501241-15

基金來源－服務收入明細表

中華民國106年度

單位：新臺幣元

前年度決算數	上年度預算數	科 目		本 年 度 預 算 數				說 明
		編 號	名 稱	單 位	數 量	單 價	金 額	
32,000	208,500		合計				30,000	
32,000	208,500	431	服務收入				30,000	較上年度預算數208,500元，減少178,500元。 教師甄選報名費收入(收支對列)。
				人	60	500	30,000	

## 臺北市地方教育發展基金－臺北市立中正國民中學

## 基金來源－財產處分收入明細表

中華民國106年度

單位：新臺幣元

前年度決算數	上年度預算數	科 目		本 年 度 預 算 數				說 明
		編 號	名 稱	單 位	數 量	單 價	金 額	
11,200	48,431		合計				30,000	
11,200	48,431	451	財產處分收入	年	1	30,000	30,000	較上年度預算數48,431元，減少18,431元。 財產報廢變賣收入。

臺北市地方教育發展基金－臺北市立中正國民中學

40501241-17

基金來源－租金收入明細表

中華民國106年度

單位：新臺幣元

前年度決算數	上年度預算數	科 目		本 年 度 預 算 數				說 明
		編 號	名 稱	單 位	數 量	單 價	金 額	
	560,000		合計				484,000	
	560,000	452	租金收入	年	1	484,000	484,000	較上年度預算數560,000元，減少76,000元。 游泳池委外經營土地租金收入。

## 臺北市地方教育發展基金－臺北市立中正國民中學

## 基金來源－權利金收入明細表

中華民國106年度

單位：新臺幣元

前年度決算數	上年度預算數	科 目		本 年 度 預 算 數				說 明
		編 號	名 稱	單 位	數 量	單 價	金 額	
		453	合計 權利金收入	年	1	176,000	176,000 176,000	新增項目 游泳池委外經營權利金收入(收 支對列)(新增)。



臺北市地方教育發展基金－臺北市立中正國民中學

40501241-19

基金來源－其他財產收入明細表

中華民國106年度

單位：新臺幣元

前年度決算數	上年度預算數	科 目		本 年 度 預 算 數				說 明
		編 號	名 稱	單 位	數 量	單 價	金 額	
2,241,444	2,076,220		合計				2,092,979	
2,241,444	2,076,220	45Y	其他財產收入				2,092,979	較上年度預算數2,076,220元，增加16,759元。
				月	12	173,000	2,076,000	活動中心球場開放收入(收支對列)。
				年	1	16,979	16,979	員生消費合作社場地使用費收入(土地租金14,566元、房屋租金2,413元)。

## 臺北市地方教育發展基金－臺北市立中正國民中學

## 基金來源－市庫撥款收入明細表

中華民國106年度

單位：新臺幣元

前年度決算數	上年度預算數	科 目		本 年 度 預 算 數				說 明
		編 號	名 稱	單 位	數 量	單 價	金 額	
288,011,491	289,588,754		合計				325,200,590	
288,011,491	289,588,754	462	市庫撥款收入	年	1	325,200,590	325,200,590	較上年度預算數289,588,754元，增加35,611,836元。市府補助款。

臺北市地方教育發展基金－臺北市立中正國民中學

40501241-21

基金來源－雜項收入明細表

中華民國106年度

單位：新臺幣元

前年度決算數	上年度預算數	科 目		本 年 度 預 算 數				說 明
		編 號	名 稱	單 位	數 量	單 價	金 額	
187,178	131,761		合計				121,000	
187,178	131,761	4YY	雜項收入				121,000	較上年度預算數131,761元，減少10,761元。
				年	1	49,000	49,000	工程逾期、午餐罰款收入。
				年	1	72,000	72,000	公物損壞賠償、數位學生證補卡費及簡訊費等收入。

## 臺北市地方教育發展基金－臺北市立中正國民中學

## 基金用途－國民教育計畫明細表

中華民國106年度

單位：新臺幣元

前年度決算數	上年度預算數	科 目		本年度預算數				說 明
		編 號	名 稱	單位	數量	單價	金額	
261,572,415	262,855,435		合 計				258,707,626	
250,120,358	248,364,736	1	用人費用				243,713,686	
122,899,918	120,060,000	11	正式員額薪資				120,060,000	較上年度預算數120,060,000元，無增減。
122,899,918	120,060,000	113	職員薪金	年	1	113,880,000	113,880,000	教職員155人薪金(詳用人費用彙計表)。
				年	1	6,180,000	6,180,000	教職員9人薪金(詳用人費用彙計表)。
6,915,228	2,097,708	12	聘僱及兼職人員薪資				2,097,708	較上年度預算數2,097,708元，無增減。
569,652	592,908	121	聘用人員薪金	年	1	592,908	592,908	專任輔導人員1人薪金(詳聘用及約僱人員明細表)。
6,345,576	1,504,800	124	兼職人員酬金	節	4,180	360	1,504,800	教師代課鐘點費，本校編制教師總人數164人，按9分之1計，編列19人，每人220節，總節數19人x220節=4,180節。
655,549	1,067,054	13	超時工作報酬				1,196,114	較上年度預算數1,067,054元，增加129,060元。
531,929	886,494	131	加班費				967,154	

臺北市地方教育發展基金－臺北市立中正國民中學

40501241-23

基金用途－國民教育計畫明細表

中華民國106年度

單位：新臺幣元

前年度決算數	上年度預算數	科 目		本年度預算數				說 明
		編 號	名 稱	單位	數量	單價	金額	
123,620	180,560	133	誤餐費	年	1	540,264	540,264	不休假出勤加班費。
				人、小時	33x12	185	73,260	教職員各項業務加班費(班級業務費)。
				人、小時	2x10	185	3,700	身心障礙資源班工作人員逾時加班費。
				人、小時	2x6	185	2,220	啟聰班教師逾時加班費。
				年	1	43,200	43,200	不休假出勤加班費。
				人、小時	1x96	185	17,760	專任輔導人員逾時加班費。
				人、小時	7x2	185	2,590	教師甄選工作人員加班費(收支對列)。
				人、小時	12x88	185	195,360	開放學校場地人員加班費(收支對列)。
				人、小時	60x8	185	88,800	學生舞蹈比賽工作人員加班費。
				人次	800	80	64,000	教職員工因公外出洽辦公務或辦理活動外勤逾時誤餐費(班級業務費)。
				人次	100	80	8,000	身心障礙資源班工作人員逾時誤餐費。
人次	27	80	2,160	啟聰班教師外勤訪問誤餐費。				
人次	600	80	48,000	活化教學研習活動、會議誤餐				
							228,960	

## 臺北市地方教育發展基金－臺北市立中正國民中學

## 基金用途－國民教育計畫明細表

中華民國106年度

單位：新臺幣元

前年度決算數	上年度預算數	科 目		本年度預算數				說 明
		編 號	名 稱	單位	數量	單價	金額	
				人次	150	80	12,000	費。
				人次	40	80	3,200	國中輔導活動工作人員誤餐費。
				人次	145	80	11,600	性別平等教育宣導活動工作人員誤餐費。
				人次	150	80	12,000	教師專業成長研習人員誤餐費。
				人次	100	80	8,000	教師甄選工作人員誤餐費(收支對列)。
				人次	750	80	60,000	專業輔導人員分區行政會議暨專業進修誤餐費。
25,599,682	31,309,114	15	獎金				26,397,864	學生舞蹈比賽工作人員誤餐費。
								較上年度預算數31,309,114元，減少4,911,250元。
10,531,345	16,227,500	151	考績獎金				11,316,250	
				年	1	10,524,250	10,524,250	依考績法規定核發之獎金。
				年	1	792,000	792,000	依考績法規定核發之獎金。
15,068,337	15,081,614	152	年終獎金				15,081,614	
				年	1	14,235,000	14,235,000	依規定於年節加發之獎金。
				年	1	772,500	772,500	依規定於年節加發之獎金。
				年	1	74,114	74,114	專任輔導人員依規定於年節加發之獎金。
76,630,920	76,629,258	16	退休及卹償金				76,943,898	較上年度預算數76,629,258元，

臺北市地方教育發展基金－臺北市立中正國民中學

40501241-25

基金用途－國民教育計畫明細表

中華民國106年度

單位：新臺幣元

前年度決算數	上年度預算數	科 目		本年度預算數				說 明
		編 號	名 稱	單位	數量	單價	金額	
76,630,920	76,629,258	161	職員退休及離職金	年	1	9,539,712	76,943,898	增加314,640元。
				年	1	518,544	9,539,712	提撥退撫基金。
				年	1	66,732,000	518,544	提撥退撫基金。
				年	1		66,732,000	退休人員月退休金，165人 x@33,200元x12月=65,736,000元 ；退休遺族月撫慰金，5人 x@16,600元x12月=996,000元；合 計66,732,000元。
				年	1	118,062	118,062	退休人員年終慰問金。
17,419,061	17,201,602	18	福利費	人、年	1x1	35,580	35,580	專任輔導人員提撥離職儲金。
11,886,872	10,784,412	181	分擔員工保險費				17,018,102	較上年度預算數17,201,602元， 減少183,500元。
				年	1	10,163,976	10,784,412	
				年	1	551,892	10,163,976	分擔公保、勞保、健保費。
				人、年	1x1	68,544	551,892	分擔公保、勞保、健保費。
							68,544	專任輔導人員分擔勞保、健保費 。
299,705	371,500	183	傷病醫藥費	人	23	16,000	578,000	教職員健康檢查費。
				人	60	3,500	368,000	教職員健康檢查費。
							210,000	

## 臺北市地方教育發展基金－臺北市立中正國民中學

## 基金用途－國民教育計畫明細表

中華民國106年度

單位：新臺幣元

前年度決算數	上年度預算數	科 目		本年度預算數				說 明
		編 號	名 稱	單 位	數 量	單 價	金 額	
1,211,267	1,287,720	187	員工通勤交通費	人、月、段	32x10x2	630	403,200	教師上下班交通費。
				人、月、段	120x10x1	630	756,000	教師上下班交通費。
				人、月、段	9x10x2	630	113,400	特殊教育教師上下班交通費。
				人、月、段	1x12x2	630	15,120	專任輔導人員上下班交通費。
4,021,217	4,757,970	18Y	其他福利費				4,367,970	
				年	1	288,000	288,000	休假旅遊補助費。
				年	1	16,000	16,000	休假旅遊補助費。
				年	1	1,000,000	1,000,000	退休人員子女教育補助費。
				人、年	12x1	6,000	72,000	退休人員三節慰問金。
				年	1	121,720	121,720	教職員結婚補助費(30,430元*2月*2人)。
				年	1	354,250	354,250	教職員喪葬補助費(35,425元*5月*2人)。
				年	1	2,500,000	2,500,000	教職員子女教育補助費。
				人、年	1x1	16,000	16,000	專任輔導人員休假旅遊補助費。
7,831,926	10,957,670	2	服務費用				11,161,438	
2,837,491	5,305,932	21	水電費				5,405,325	較上年度預算數5,305,932元，增加99,393元。
1,849,171	3,930,466	212	工作場所電費				3,937,180	



臺北市地方教育發展基金－臺北市立中正國民中學

40501241-27

基金用途－國民教育計畫明細表

中華民國106年度

單位：新臺幣元

前年度決算數	上年度預算數	科 目		本年度預算數				說 明
		編 號	名 稱	單位	數量	單價	金額	
399,229	669,866	214	工作場所水費	年	1	2,983,980	2,983,980	班級電費。
				年	1	953,200	953,200	開放學校場地電費(收支對列)。
				年	1	728,145	748,145	班級水費。
				年	1	20,000	20,000	開放學校場地水費(收支對列)。
589,091	705,600	217	氣體費	年	1	720,000	720,000	溫水游泳池燃料費。
				年	1	720,000	720,000	學生舞蹈比賽郵資。
38,000	34,200	22	郵電費	年	1	1,800	1,800	學生舞蹈比賽郵資。
				年	1	36,100	36,100	活化教學電話費。
38,000	34,200	222	電話費	年	1	36,100	36,100	活化教學電話費。
				年	1	36,100	36,100	較上年度預算數177,940元，增加48,400元。
127,826	177,940	23	旅運費	年	1	36,100	36,100	活化教學電話費。
				年	1	36,100	36,100	較上年度預算數177,940元，增加48,400元。
				年	1	23,250	23,250	因公市外出差旅費。
				人、天	28x3	1,550	130,200	校外教學隨隊人員出差旅費。
112,760	153,450	231	國內旅費	年	1	23,250	23,250	因公市外出差旅費。
				人、天	28x3	1,550	130,200	校外教學隨隊人員出差旅費。
				人、天	3x1	1,550	4,650	游泳池委外經營參加運動項目比賽帶隊教練差旅費(收支對列)(新增)。

## 臺北市地方教育發展基金－臺北市立中正國民中學

## 基金用途－國民教育計畫明細表

中華民國106年度

單位：新臺幣元

前年度決算數	上年度預算數	科 目		本年度預算數				說 明
		編 號	名 稱	單位	數量	單價	金額	
12,100	7,750	236	貨物運費	人、天	5x1	1,550	7,750	學生舞蹈比賽工作人員差旅費。
				年	1	7,750	7,750	參加各種校外活動露營、展覽、慶典等運費。
2,966	16,740	23Y	其他旅運費	人次	390	30	11,700	教職員工因公外出洽辦公務或辦理活動所需公車票費(班級業務費)。
				人次	168	30	5,040	專任輔導人員外勤交通費。
				人次	1,200	30	36,000	游泳池委外經營運動代表隊比賽交通費(收支對列)(新增)。
119,950	138,040	24	印刷裝訂與廣告費				181,488	較上年度預算數138,040元，增加43,448元。
119,950	138,040	241	印刷及裝訂費	學期	2	28,500	57,000	印製教學表冊等費用(班級業務費)。
				年	1	17,138	17,138	運動會印製邀請函、運動會秩序冊等。
				年	1	57,000	57,000	活化教學試卷、講義等印刷費。
				年	1	50,350	50,350	學生舞蹈比賽獎狀等印製。
2,508,304	2,861,790	25	修理保養及保固費				2,689,245	較上年度預算數2,861,790元，減

臺北市地方教育發展基金－臺北市立中正國民中學

40501241-29

基金用途－國民教育計畫明細表

中華民國106年度

單位：新臺幣元

前年度決算數	上年度預算數	科 目		本年度預算數				說 明
		編 號	名 稱	單 位	數 量	單 價	金 額	
1,783,579	2,066,000	252	一般房屋修護費	班、年	57x1	28,000	1,963,440	少172,545元。
				年	1	367,440	1,596,000	校舍、水電、校具及其他雜項修理。
				年	1	367,440	367,440	開放學校場地修繕等費用(收支對列)。
253,255	419,790	255	機械及設備修護費	年	1	58,200	358,200	電腦設備維護費(電腦專案計畫)。
				年	1	300,000	58,200	電腦設備維護費(電腦專案計畫)。
				年	1	300,000	300,000	開放學校場地飲水機維護、電梯保養等器材維護費(收支對列)。
471,470	376,000	257	什項設備修護費	班、年	12x1	28,000	367,605	黑板、課桌椅、體育童軍、工藝及其他各項教育器材維修費。
				年	1	31,605	336,000	游泳池委外經營體育器材、設備等修護費(收支對列)(新增)。
	10,200	26	保險費				31,605	較上年度預算數10,200元，減少10,200元。
	10,200	26Y	其他保險費					
1,369,537	1,746,768	27	一般服務費				1,393,940	較上年度預算數1,746,768元，減少352,828元。
45,808	66,240	276	佣金、匯費、經理費				64,800	

## 臺北市地方教育發展基金－臺北市立中正國民中學

## 基金用途－國民教育計畫明細表

中華民國106年度

單位：新臺幣元

前年度決算數	上年度預算數	科 目		本年度預算數				說 明
		編 號	名 稱	單 位	數 量	單 價	金 額	
			及手續費	人、學期	1,800x2	18	64,800	委託超商代收學雜費手續費 (2250人*80%*18元*2學期)。
478,720	559,570	279	外包費	人、月	2x10	37,957	999,140	游泳池救生員外包費。
				年	1	240,000	240,000	開放學校場地清潔維護、保全及 修剪樹木等費用(收支對列)。
643,513	790,958	27D	計時與計件人員酬金					
201,496	330,000	27F	體育活動費	人、年	155x1	2,000	310,000	文康活動費，本校編列教職員 155人，每人編列2,000元。
				人、年	9x1	2,000	18,000	文康活動費，本校編列教職員9 人，每人編列2,000元。
				人、年	1x1	2,000	2,000	文康活動費，本校編列專任輔導 人員1人，每人編列2,000元。
830,818	682,800	28	專業服務費				1,227,200	較上年度預算數682,800元，增 加544,400元。
778,818	622,800	285	講課鐘點、稿費、出 席審查及查詢費	節	36	1,600	57,600	分組活動外聘鐘點費。
				節	1	1,600	1,600	啟聰班外聘講師鐘點費。

臺北市地方教育發展基金－臺北市立中正國民中學

40501241-31

基金用途－國民教育計畫明細表

中華民國106年度

單位：新臺幣元

前年度決算數	上年度預算數	科 目		本年度預算數				說 明
		編 號	名 稱	單位	數量	單價	金額	
				節	1	1,600	1,600	身心障礙資源班外聘講師鐘點費。
				班、月	3x12	600	21,600	特教班教材編輯費。
				節	24	1,600	38,400	活化教學外聘講師鐘點費。
				節	112	800	89,600	活化教學內聘講師鐘點費。
				節	23	1,200	27,600	課後社團活動費(外聘教練講座鐘點費)。
				節	3	800	2,400	課後社團活動費(內聘教練講座鐘點費)。
				人次	4	2,000	8,000	國中輔導活動外聘專家學者出席費。
				節	10	1,600	16,000	國中輔導活動外聘講師鐘點費。
				節	2	1,600	3,200	性別平等教育宣導活動外聘講師鐘點費。
				節	23	400	9,200	國中人權、法治、品德教育活動法律知識巡迴講座酬勞費。
				節	32	1,200	38,400	國中冬夏令營外聘講師鐘點費。
				節	8	800	6,400	教師專業成長內聘鐘點費。
				節	10	1,200	12,000	教師專業成長外聘鐘點費。
				節	10	1,600	16,000	教師專業成長外聘鐘點費。
				節	2	1,200	2,400	技職教育、免試及12年國教校園

## 臺北市地方教育發展基金－臺北市立中正國民中學

## 基金用途－國民教育計畫明細表

中華民國106年度

單位：新臺幣元

前年度決算數	上年度預算數	科 目		本年度預算數				說 明
		編 號	名 稱	單位	數量	單價	金額	
15,000	45,000	287	委託檢驗(定)試驗認證費	節	48	1,600	76,800	宣導外聘講師鐘點費。
				人次	116	2,000	232,000	專業輔導人員分區行政會議暨專業進修團體督導、進修鐘點費。
				年	1	45,000	45,000	學生舞蹈比賽評審委員出席費(含新增5場評審會議)。
				臺、年	8x1	1,200	9,600	建物公共安全檢查簽證及申報費、消防安全檢測費(班級業務費)。
1,000	15,000	289	試務甄選費	人次	15	1,000	15,000	飲水機水質檢驗費(新增)。
36,000		28A	電子計算機軟體服務費					教師甄選試務費用等(收支對列)。
		28Y	其他				496,800	
				班、年	69x1	7,200	496,800	游泳池水電清潔維護費(交付委託民間營運機構)。
2,363,867	2,308,976	3	材料及用品費				2,455,554	
753,676	458,571	31	使用材料費				224,700	較上年度預算數458,571元，減少233,871元。

臺北市地方教育發展基金－臺北市立中正國民中學

40501241-33

基金用途－國民教育計畫明細表

中華民國106年度

單位：新臺幣元

前年度決算數	上年度預算數	科 目		本年度預算數				說 明
		編 號	名 稱	單位	數量	單價	金額	
753,676	458,571	315	設備零件	張	1	7,700	224,700	汰舊換新五線譜音符白板(音樂教室3)(由班級設備費移列)(新增)。 新購小鼓配件組(含硬殼箱、鼓架)(訓育組-管樂團使用)(由班級設備費移列)(新增)。 汰舊換新白板(長180CM，寬120CM)(特教組)(由班級設備費移列)(新增)。 電腦設備維護及管理費(電腦專案計畫)。 活化教學用教學教具等。
				組	1	5,100	5,100	
				張	5	3,400	17,000	
				班、年	23x1	6,300	144,900	
				年	1	50,000	50,000	
1,610,191	1,850,405	32	用品消耗				2,230,854	較上年度預算數1,850,405元，增加380,449元。
232,627	247,300	321	辦公(事務)用品	年	1	48,390	285,669	教學用文具用品、簿冊(班級業務費)。
				年	1	180,000	180,000	活化教學文具用品等。
				批	1	2,000	2,000	性別平等教育宣導活動文具用品等。
				學期	2	2,000	4,000	教師專業成長研習用文具用品。

## 臺北市地方教育發展基金－臺北市立中正國民中學

## 基金用途－國民教育計畫明細表

中華民國106年度

單位：新臺幣元

前年度決算數	上年度預算數	科 目		本年度預算數				說 明				
		編 號	名 稱	單位	數量	單價	金額					
97,103	185,920	322	報章什誌	年	1	410	410	教師甄選試務文具用品等(收支對列)。				
				年	1	11,829	11,829	游泳池委外經營學校教學與活動所需之文具(收支對列)(新增)。				
				年	1	10,000	10,000	專業輔導人員分區行政會議暨專業進修辦公用品。				
				年	1	29,040	29,040	學生舞蹈比賽文具用品等。				
				學期	2	24,100	48,200	訂閱書報雜誌等(班級業務費)。				
				批	1	96,200	96,200	新購圖書及多媒體教學光碟(由普通班班級設備費移列65,200元、由特教班班級設備費移列31,000元)(新增)。				
				年	1	76,000	76,000	活化教學所需圖書及有聲視聽教材、多媒體等圖書。				
35,340	15,530	328	醫療用品(非醫療院所使用)	學期	2	7,765	15,530	健康中心藥品費。				
				年	1	30,000	30,000	游泳池委外經營體育教學、訓練及比賽所需之醫療用品(收支對列)(新增)。				
1,245,121	1,401,655	32Y	其他								1,679,255	



臺北市地方教育發展基金－臺北市立中正國民中學

40501241-35

基金用途－國民教育計畫明細表

中華民國106年度

單位：新臺幣元

前年度決算數	上年度預算數	科 目		本年度預算數				說 明
		編 號	名 稱	單位	數量	單價	金額	
				年	1	89,700	89,700	專用垃圾袋(班級業務費)。
				學期	2	476,790	953,580	教學用各種材料(班級材料費)。
				年	1	36,225	36,225	衛生清潔用品、消毒藥水(班級業務費)。
				班、年	1x1	13,820	13,820	啟聰班教學材料費。
				班、年	2x1	13,820	27,640	身心障礙資源班教學材料費等。
				學期	2	610	1,220	啟聰班教學活動場地佈置、清潔用品及衛生紙等。
				學期	2	550	1,100	身心障礙資源班場地佈置、清潔用品及衛生紙等。
				年	1	145,500	145,500	電腦耗材(電腦專案計畫)。
				年	1	70,660	70,660	運動會製作錦旗、背心(含清洗費)、發令槍組、場地佈置雜支等。
				年	1	110,000	110,000	活化教學各領域及班級經營活動用材料費、專用垃圾袋及衛生器材等。
				次	2	4,250	8,500	國中輔導活動適性評量測驗費。
				年	1	5,500	5,500	國中輔導活動課程用材料、用品及教具等。
				次	1	1,600	1,600	性別平等教育宣導活動用材料、

## 臺北市地方教育發展基金－臺北市立中正國民中學

## 基金用途－國民教育計畫明細表

中華民國106年度

單位：新臺幣元

前年度決算數	上年度預算數	科 目		本年度預算數				說 明
		編 號	名 稱	單位	數量	單價	金額	
				批	1	1,600	1,600	用品及其他雜支等。
				年	1	4,000	4,000	國中冬夏令營活動用材料、用品及其他雜支等。
				年	1	1,200	1,200	專業輔導人員分區行政會議暨專業進修心理諮商活動材料費。
				年	1	1,200	1,200	專業輔導人員分區行政會議暨專業進修場地佈置等雜支。
				年	1	50,000	50,000	學生舞蹈比賽舞台佈景及會場佈置等。
				年	1	97,000	97,000	學生舞蹈比賽錄影(音)、剪接製作及拷貝。
				年	1	60,410	60,410	學生舞蹈比賽用品雜支等。
48,666	16,800	4	租金、償債與利息				176,800	
		41	地租及水租				75,000	新增項目
		414	場地租金				75,000	
				年	1	75,000	75,000	學生舞蹈比賽場地租金。
		43	機器租金				85,000	新增項目
		432	機械及設備租金				85,000	
				年	1	85,000	85,000	學生舞蹈比賽專業燈光及音響等租金。
43,866		44	交通及運輸設備租金					

臺北市地方教育發展基金－臺北市立中正國民中學

40501241-37

基金用途－國民教育計畫明細表

中華民國106年度

單位：新臺幣元

前年度決算數	上年度預算數	科 目		本年度預算數				說 明
		編 號	名 稱	單位	數量	單價	金額	
43,866		442	車租					
4,800	16,800	45	什項設備租金				16,800	較上年度預算數16,800元，無增減。
4,800	16,800	451	什項設備租金				16,800	
				月	12	400	4,800	電錶月租費(班級業務費)。
				年	1	12,000	12,000	運動會租用帳篷等設備。
	151,428	6	稅捐及規費(強制費)				151,823	
	89,907	61	土地稅				89,907	較上年度預算數89,907元，無增減。
	89,907	612	一般土地地價稅				89,907	
				年	1	89,907	89,907	游泳池委外經營地價稅。
	33,521	63	房屋稅				33,916	較上年度預算數33,521元，增加395元。
	33,521	631	一般房屋稅				33,916	
				年	1	33,916	33,916	游泳池委外經營房屋稅(收支對列)。
	28,000	64	消費與行為稅				28,000	較上年度預算數28,000元，無增減。
	28,000	644	營業稅				28,000	
				年	1	28,000	28,000	游泳池委外經營營業稅(收支對列)。

## 臺北市地方教育發展基金－臺北市立中正國民中學

## 基金用途－國民教育計畫明細表

中華民國106年度

單位：新臺幣元

前年度決算數	上年度預算數	科 目		本年度預算數				說 明
		編 號	名 稱	單位	數量	單價	金額	
869,589	655,000	7	會費、捐助、補助、分攤、 照護、救濟與交流活動費				655,000	
178,384	138,000	72	捐助、補助與獎助				138,000	較上年度預算數138,000元，無增減。
168,024	138,000	726	獎助學員生給與	班、學期	69x2	1,000	138,000	優秀學生獎學金。
10,360		72Y	其他					
691,205	517,000	74	補貼(償)、獎勵、慰問、 照護與救濟				517,000	較上年度預算數517,000元，無增減。
691,205	517,000	74Y	其他	人、日	47x200	55	517,000	清寒學生餐費補助。
338,009	400,825	9	其他				393,325	
338,009	400,825	91	其他支出				393,325	較上年度預算數400,825元，減少7,500元。
338,009	400,825	91Y	其他	人、週、次	5x40x10	63	393,325	執行學生路隊安全導護費。
				班	69	225	15,525	衛生紙(班級業務費)。
				團	2	8,000	16,000	童軍教育登記及各項活動費用等。
				人、學期	2,250x2	50	225,000	班級自治費。

臺北市地方教育發展基金－臺北市立中正國民中學

40501241-39

基金用途－國民教育計畫明細表

中華民國106年度

單位：新臺幣元

前年度決算數	上年度預算數	科 目		本年度預算數				說 明
		編 號	名 稱	單位	數量	單價	金額	
				次	1	1,600	1,600	國中人權、法治、品德教育活動 有獎徵答獎品費。  國中人權、法治、品德教育活動 車馬費補助。
				次	23	400	9,200	

## 臺北市地方教育發展基金－臺北市立中正國民中學

## 基金用途－一般行政管理計畫明細表

中華民國106年度

單位：新臺幣元

前年度決算數	上年度預算數	科 目		本年度預算數				說 明
		編 號	名 稱	單 位	數 量	單 價	金 額	
29,920,372	31,277,954		合 計				32,018,320	
28,210,742	29,293,362	1	用人費用				29,922,116	
18,401,603	19,164,000	11	正式員額薪資				19,332,000	較上年度預算數19,164,000元，增加168,000元。
15,955,343	16,812,000	113	職員薪金	年	1	16,980,000	16,980,000	教職員25人薪金(詳用人費用彙計表)。
1,867,140	1,812,000	114	工員工資	年	1	1,812,000	1,812,000	工員5人工資(詳用人費用彙計表)。
579,120	540,000	115	警餉	年	1	540,000	540,000	校警1人薪金(詳用人費用彙計表)。
722,744	916,486	13	超時工作報酬				923,952	較上年度預算數916,486元，增加7,466元。
722,744	916,486	131	加班費	年	1	859,202	859,202	不休假出勤加班費。
4,793,002	4,883,500	15	獎金	人、小時	50x7	185	64,750	職員逾時加班費(統籌業務費)。
2,393,527	2,488,000	151	考績獎金				2,890,000	較上年度預算數4,883,500元，增加423,000元。

臺北市地方教育發展基金－臺北市立中正國民中學

40501241-41

基金用途－一般行政管理計畫明細表

中華民國106年度

單位：新臺幣元

前年度決算數	上年度預算數	科 目		本年度預算數				說 明
		編 號	名 稱	單位	數量	單價	金額	
2,399,475	2,395,500	152	年終獎金	年	1	2,890,000	2,890,000	依考績法規定核發之獎金。
							2,416,500	
1,661,852	1,602,096	16	退休及卹償金	年	1	2,416,500	2,416,500	依規定於年節加發之獎金。
							1,617,072	較上年度預算數1,602,096元，增加14,976元。
1,412,439	1,511,496	161	職員退休及離職金				1,526,472	
				年	1	1,526,472	1,526,472	提撥退撫基金。
249,413	90,600	162	工員退休及離職金				90,600	
				年	1	90,600	90,600	提撥勞工退休準備金。
2,631,541	2,727,280	18	福利費				2,742,592	較上年度預算數2,727,280元，增加15,312元。
1,833,484	1,800,360	181	分擔員工保險費				1,815,672	
				年	1	1,815,672	1,815,672	分擔公保、勞保、健保費。
312,400	430,920	187	員工通勤交通費				430,920	
				人、月、段	26x12x2	630	393,120	職員暨技工、工友上下班交通費。
				人、月、段	5x12x1	630	37,800	職員暨技工、工友上下班交通費。
485,657	496,000	18Y	其他福利費				496,000	
				年	1	496,000	496,000	休假旅遊補助費。
1,395,926	1,654,412	2	服務費用				1,766,434	

## 臺北市地方教育發展基金－臺北市立中正國民中學

## 基金用途－一般行政管理計畫明細表

中華民國106年度

單位：新臺幣元

前年度決算數	上年度預算數	科 目		本年度預算數				說 明
		編 號	名 稱	單位	數量	單價	金額	
210,481	245,700	22	郵電費				258,550	較上年度預算數245,700元，增加12,850元。
11,780	21,600	221	郵費	年	1	22,000	22,000	寄發各項通知單郵費(統籌業務費)。
198,701	224,100	222	電話費	年	1	236,550	236,550	電話費(統籌業務費)。
10,832	15,000	23	旅運費				15,000	較上年度預算數15,000元，無增減。
10,832	15,000	23Y	其他旅運費	人次	500	30	15,000	教職員工因公外出洽辦公務或辦理活動所需公車票費(統籌業務費)。
464,700	777,712	27	一般服務費				776,884	較上年度預算數777,712元，減少828元。
430,640	715,712	279	外包費	人、月	1x12	42,907	514,884	校警勞務外包費。
				人、年	5x1	40,000	200,000	消化超額職工(技工、工友)業務外包費。
34,060	62,000	27F	體育活動費	人、年	31x1	2,000	62,000	文康活動費，本校編列職員25



臺北市地方教育發展基金－臺北市立中正國民中學

40501241-43

基金用途－一般行政管理計畫明細表

中華民國106年度

單位：新臺幣元

前年度決算數	上年度預算數	科 目		本年度預算數				說 明
		編 號	名 稱	單位	數量	單價	金額	
583,920	490,000	28	專業服務費				590,000	人，工員5人，校警1人，合計31人，每人編列2,000元。
583,920	490,000	28Y	其他	年	1	590,000	590,000	較上年度預算數490,000元，增加100,000元。
125,993	126,000	29	公共關係費				126,000	校園安全機械定點、機動巡邏等保全費用。
125,993	126,000	291	公共關係費	月	12	10,500	126,000	較上年度預算數126,000元，無增減。
313,704	330,180	3	材料及用品費				327,770	校長特別費。
313,704	330,180	32	用品消耗				327,770	較上年度預算數330,180元，減少2,410元。
310,794	324,770	321	辦公(事務)用品	年	1	324,770	324,770	統籌業務費計算如下：普通班69班，1290元x15班x12月=232,200元，810元x15班x12月=145,800元，640元x39班x12月=299,520元，以上合計677,520元，除依實際需求移列加班費64,750元、電話費236,550元、郵費22,000

## 臺北市地方教育發展基金－臺北市立中正國民中學

## 基金用途－一般行政管理計畫明細表

中華民國106年度

單位：新臺幣元

前年度決算數	上年度預算數	科 目		本年度預算數				說 明	
		編 號	名 稱	單 位	數 量	單 價	金 額		
2,910	5,410	325	服裝	人、雙	1x1	1,100	3,000	元、其他旅運費15,000元、職業團體會費2,000元外，其餘如列數。	
				人、年	1x1	300	1,100		校警皮鞋。
				人、套	1x1	1,500	300		校警服裝配備。
				雙	1	100	1,500		校警夏服(成立第32年)。
		7	會費、捐助、補助、分攤、照護、救濟與交流活動費				100	2,000	校警襪子。
		71	會費					2,000	2,000
	713	職業團體會費	人、年	2x1	1,000	2,000	2,000	護理師公會會費(統籌業務費)(新增)。	

臺北市地方教育發展基金－臺北市立中正國民中學

40501241-45

基金用途－建築及設備計畫明細表

中華民國106年度

單位：新臺幣元

前年度決算數	上年度預算數	科 目		本年度預算數				說 明
		編 號	名 稱	單位	數量	單價	金額	
12,286,501	7,848,425		合計				39,706,120	
12,286,501	7,848,425	5	購建固定資產、無形資產及非理財目的之長期投資				39,706,120	
3,307,145	4,141,811	51	購置固定資產				33,768,000	
3,307,145	4,141,811		一般建築及設備計畫				33,768,000	
			e化學習試辦計畫				30,300,000	
		514	購置機械及設備				30,300,000	
				式	1	30,000,000	30,000,000	新購E化學習試辦計畫平板電腦等相關設備(電腦專案計畫)。
				臺	30	10,000	300,000	新購e化學習試辦計畫平板電腦(電腦專案計畫)。
			班級設備				558,000	
		514	購置機械及設備				37,000	
				臺	1	25,000	25,000	汰舊換新除草機(5.5匹馬力)(事務組)(財產編號314020229)。
				臺	1	12,000	12,000	汰舊換新鏈鋸機(2.1匹馬力)(事務組)(財產編號314010101)。

## 臺北市地方教育發展基金－臺北市立中正國民中學

## 基金用途－建築及設備計畫明細表

中華民國106年度

單位：新臺幣元

前年度決算數	上年度預算數	科 目		本年度預算數				說 明
		編 號	名 稱	單位	數量	單價	金額	
		516	購置什項設備				521,000	
				臺	3	20,800	62,400	新購實物投影機(設備組)(財產編號501010521)。
				組	1	35,950	35,950	汰舊換新吊鈸組(含吊鈸、銅鈸及支架)(訓育組-管樂團使用)(財產編號501042205)。
				組	1	25,610	25,610	汰舊換新小樂器組(含碳纖木魚、拍板、變音板-單球、擴充架及立架)(訓育組-管樂團使用)(財產編號501040208)。
				組	1	29,040	29,040	汰舊換新拉丁鼓組(含康加鼓、天巴鼓)(訓育組-管樂團使用)(財產編號501040201)。
				臺	8	46,000	368,000	汰舊換新一對一分離式冷氣7.1KW(含安裝)(美術教室、音樂教室、簡報室)(財產編號501010603)。
			學校設備				287,000	
		514	購置機械及設備				287,000	
				臺	14	20,500	287,000	汰舊換新單槍投影機(短焦3000

臺北市地方教育發展基金－臺北市立中正國民中學

40501241-47

基金用途－建築及設備計畫明細表

中華民國106年度

單位：新臺幣元

前年度決算數	上年度預算數	科 目		本年度預算數				說 明
		編 號	名 稱	單位	數量	單價	金額	
		514	資訊設備 購置機械及 設備				2,623,000	流明) (設備組) (財產編號 314030602)。  汰舊換新網路及資訊周邊設備( 電腦專案計畫)。  汰舊換新個人電腦(電腦專案計 畫)。
				年	1	291,000	291,000	
				臺	106	22,000	2,332,000	
							2,623,000	
3,307,145	4,141,811	514	校園設備 購置機械及 設備					
2,584,485	2,010,500	515	購置交通及 運輸設備					
27,000	1,538,031	516	購置什項設 備					
695,660	593,280	52	購置無形資產				36,000	
	36,000		一般建築及設備計 畫				36,000	
	36,000		資訊設備				36,000	
	36,000	521	購置電腦軟 體				36,000	

## 臺北市地方教育發展基金－臺北市立中正國民中學

## 基金用途－建築及設備計畫明細表

中華民國106年度

單位：新臺幣元

前年度決算數	上年度預算數	科 目		本年度預算數				說 明
		編 號	名 稱	單位	數量	單價	金額	
8,979,356	3,670,614	58	遞延支出(臺北市地方教育發展基金及臺北市臺北都會區捷運固定資產重置基金專用)	年	1	36,000	36,000	電腦教學軟體費(電腦專案計畫)。
8,979,356	3,670,614		一般建築及設備計畫				5,902,120	
			教學區低壓變電設備更新工程				5,902,120	
		581	遞延修繕房屋建築支出				5,902,120	
				具	1	650,000	650,000	一、施工費 500KVA油入式 380/208-120V低壓變壓器(含既設拆除及新設安裝)。
				間	200	2,000	400,000	無熔絲開關(含普通教室、專科教室、辦公室、廁所、樓梯間既設拆除及新設安裝)。
				公尺	6,000	200	1,200,000	低壓電線(含鋪設費用)。

臺北市地方教育發展基金－臺北市立中正國民中學

40501241-49

基金用途－建築及設備計畫明細表

中華民國106年度

單位：新臺幣元

前年度決算數	上年度預算數	科 目		本年度預算數				說 明
		編 號	名 稱	單位	數量	單價	金額	
				式	1	60,000	60,000	PVC管(含彎頭)。
				式	1	40,000	40,000	可繞軟管。
				間	150	2,000	300,000	開關插座組(含普通教室、專科教室、辦公室、廁所既設拆除及新設安裝配線)。
				間	130	5,850	760,500	普通教室、專科教室、辦公室數位LED顯示電度表(含既設拆除及新設安裝)。
				間	105	5,100	535,500	普通教室、專科教室IC晶片卡讀卡機，具AB時段及溫度功能(含既設拆除及新設安裝配線)。
				式	1	6,000	6,000	連線測試、系統設定，教育訓練。
				組	1	800,000	800,000	TR1及TR2連接盤組立及安裝。
				公尺	32	2,000	64,000	施工安全圍籬及警示措施。
				式	1	100,000	100,000	竣工測試報驗費用。
				組	48	12,500	600,000	各樓梯間分電箱(烤漆附中門附鎖)(含既設拆除及新設安裝)。
				式	1	275,800	275,800	二、委託技術服務費(總包價法)。
				式	1	110,320	110,320	三、工程管理費(按施工費2%提列)。

## 臺北市地方教育發展基金－臺北市立中正國民中學

## 基金用途－建築及設備計畫明細表

中華民國106年度

單位：新臺幣元

前年度決算數	上年度預算數	科 目		本年度預算數				說 明
		編 號	名 稱	單位	數量	單價	金額	
8,979,356	3,670,614		校園整修工程					
8,683,445	3,670,614	581	遞延修繕房 屋建築支出					
295,911		582	其他遞延支 出					



# 参 考 表

臺北市地方教育發展基金－臺北市立中正國民中學

40501241-51

預計平衡表

中華民國106年12月31日

單位：新臺幣元

104年(前年)12月31日		科 目		106年12月31日		105年(上年)12月31日				比較 增減(-)
決算數		編 號	名 稱	預計數		預計數	調整數(±)	調整後預計數		
金額	%			金額	%			金額	%	
6,657,660,217	100.00		資產合計	6,645,994,572	100.00	6,010,089,701	638,202,368	6,648,292,069	100.00	-2,297,497
6,657,660,217	100.00	1	資產	6,645,994,572	100.00	6,010,089,701	638,202,368	6,648,292,069	100.00	-2,297,497
24,655,724	0.37	11	流動資產	12,990,079	0.20	17,171,393	-1,883,817	15,287,576	0.23	-2,297,497
24,155,724	0.36	111	現金	12,490,079	0.19	16,671,393	-1,883,817	14,787,576	0.22	-2,297,497
24,155,724	0.36	1112	銀行存款	12,490,079	0.19	16,671,393	-1,883,817	14,787,576	0.22	-2,297,497
500,000	0.01	115	預付款項	500,000	0.01	500,000		500,000	0.01	
500,000	0.01	1154	預付費用	500,000	0.01	500,000		500,000	0.01	
2,718,987	0.04	12	投資、長期應收款項、貸墊款及準備金	2,718,987	0.04	2,817,017	-98,030	2,718,987	0.04	
2,718,987	0.04	124	準備金	2,718,987	0.04	2,817,017	-98,030	2,718,987	0.04	
1,375,943	0.02	1241	退休及離職準備金	1,375,943	0.02	1,022,313	353,630	1,375,943	0.02	
1,343,044	0.02	124Y	其他準備金	1,343,044	0.02	1,794,704	-451,660	1,343,044	0.02	
6,630,285,506	99.59	13	其他資產	6,630,285,506	99.76	5,990,101,291	640,184,215	6,630,285,506	99.73	
6,630,285,506	99.59	131	什項資產	6,630,285,506	99.76	5,990,101,291	640,184,215	6,630,285,506	99.73	
6,630,285,506	99.59	1316	代管資產	6,630,285,506	99.76	5,990,101,291	640,184,215	6,630,285,506	99.73	
6,657,660,217	100.00		負債及基金餘額合計	6,645,994,572	100.00	6,010,089,701	638,202,368	6,648,292,069	100.00	-2,297,497
6,640,384,402	99.74	2	負債	6,640,384,402	99.92	6,003,869,744	636,514,658	6,640,384,402	99.88	
5,320,402	0.08	21	流動負債	5,320,402	0.08	9,245,708	-3,925,306	5,320,402	0.08	
4,982,632	0.07	212	應付款項	4,982,632	0.07	8,828,828	-3,846,196	4,982,632	0.07	
4,982,632	0.07	2123	應付代收款	4,982,632	0.07	8,828,828	-3,846,196	4,982,632	0.07	
337,770	0.01	213	預收款項	337,770	0.01	416,880	-79,110	337,770	0.01	
337,770	0.01	2133	預收收入	337,770	0.01	416,880	-79,110	337,770	0.01	
6,635,064,000	99.66	22	其他負債	6,635,064,000	99.84	5,994,624,036	640,439,964	6,635,064,000	99.80	
6,635,064,000	99.66	221	什項負債	6,635,064,000	99.84	5,994,624,036	640,439,964	6,635,064,000	99.80	
3,320,844	0.05	2211	存入保證金	3,320,844	0.06	3,500,432	-179,588	3,320,844	0.05	

## 臺北市地方教育發展基金－臺北市立中正國民中學

## 預計平衡表

中華民國106年12月31日

單位：新臺幣元

104年(前年)12月31日		科 目		106年12月31日		105年(上年)12月31日				比較 增減(-)
決 算 數		編 號	名 稱	預 計 數		預 計 數	調 整 數(±)	調 整 後 預 計 數		
金 額	%			金 額	%			金 額	%	
1,375,943	0.02	2213	應付退休及離職金	1,375,943	0.02	1,022,313	353,630	1,375,943	0.02	
6,630,285,506	99.59	2214	應付代管資產	6,630,285,506	99.76	5,990,101,291	640,184,215	6,630,285,506	99.73	
81,707	0.00	2215	暫收及待結轉帳項	81,707	0.00		81,707	81,707	0.00	
17,275,815	0.26	3	基金餘額	5,610,170	0.08	6,219,957	1,687,710	7,907,667	0.12	-2,297,497
17,275,815	0.26	31	基金餘額	5,610,170	0.08	6,219,957	1,687,710	7,907,667	0.12	-2,297,497
17,275,815	0.26	311	基金餘額	5,610,170	0.08	6,219,957	1,687,710	7,907,667	0.12	-2,297,497
17,275,815	0.26	3111	累積餘額	5,610,170	0.08	6,219,957	1,687,710	7,907,667	0.12	-2,297,497

註：1.信託代理與保證資產(負債)前年度決算數1,026,782元，上年度調整後預計數1,026,782元，本年度預計數1,026,782元。2.或有資產(負債)0元。3.本基金自93年度起，本固定項目分開原則，將屬長期固定帳項，包括固定資產84,677,980元、無形資產160,000元及長期債務0元等，另立帳類管理，未納入本表。

臺北市地方教育發展基金－臺北市立中正國民中學

40501241-53

各項費用彙計表

中華民國106年度

單位：新臺幣元

前年度 決算數	上年度 預算數	計畫別	合計	國民教育計畫	一般行政管理計畫	建築及設備計畫	
		用途別科目					
303,779,288	301,981,814	合計	330,432,066	258,707,626	32,018,320	39,706,120	
278,331,100	277,658,098	用人費用	273,635,802	243,713,686	29,922,116		
141,301,521	139,224,000	正式員額薪資	139,392,000	120,060,000	19,332,000		
138,855,261	136,872,000	職員薪金	137,040,000	120,060,000	16,980,000		
1,867,140	1,812,000	工員工資	1,812,000		1,812,000		
579,120	540,000	警餉	540,000		540,000		
6,915,228	2,097,708	聘僱及兼職人員薪資	2,097,708	2,097,708			
569,652	592,908	聘用人員薪金	592,908	592,908			
6,345,576	1,504,800	兼職人員酬金	1,504,800	1,504,800			
1,378,293	1,983,540	超時工作報酬	2,120,066	1,196,114	923,952		
1,254,673	1,802,980	加班費	1,891,106	967,154	923,952		
123,620	180,560	誤餐費	228,960	228,960			
30,392,684	36,192,614	獎金	31,704,364	26,397,864	5,306,500		
12,924,872	18,715,500	考績獎金	14,206,250	11,316,250	2,890,000		
17,467,812	17,477,114	年終獎金	17,498,114	15,081,614	2,416,500		
78,292,772	78,231,354	退休及卹償金	78,560,970	76,943,898	1,617,072		
78,043,359	78,140,754	職員退休及離職金	78,470,370	76,943,898	1,526,472		
249,413	90,600	工員退休及離職金	90,600		90,600		

## 臺北市地方教育發展基金－臺北市立中正國民中學

## 各項費用彙計表

中華民國106年度

單位：新臺幣元

前年度 決算數	上年度 預算數	計畫別		合計	國民教育計畫	一般行政管理計畫	建築及設備計畫
		用途別科目					
20,050,602	19,928,882	福利費		19,760,694	17,018,102	2,742,592	
13,720,356	12,584,772	分擔員工保險費		12,600,084	10,784,412	1,815,672	
299,705	371,500	傷病醫藥費		578,000	578,000		
1,523,667	1,718,640	員工通勤交通費		1,718,640	1,287,720	430,920	
4,506,874	5,253,970	其他福利費		4,863,970	4,367,970	496,000	
9,227,852	12,612,082	服務費用		12,927,872	11,161,438	1,766,434	
2,837,491	5,305,932	水電費		5,405,325	5,405,325		
1,849,171	3,930,466	工作場所電費		3,937,180	3,937,180		
399,229	669,866	工作場所水費		748,145	748,145		
589,091	705,600	氣體費		720,000	720,000		
248,481	279,900	郵電費		296,450	37,900	258,550	
11,780	21,600	郵費		23,800	1,800	22,000	
236,701	258,300	電話費		272,650	36,100	236,550	
138,658	192,940	旅運費		241,340	226,340	15,000	
112,760	153,450	國內旅費		165,850	165,850		
12,100	7,750	貨物運費		7,750	7,750		
13,798	31,740	其他旅運費		67,740	52,740	15,000	
119,950	138,040	印刷裝訂與廣告費		181,488	181,488		

臺北市地方教育發展基金－臺北市立中正國民中學

40501241-55

各項費用彙計表

中華民國106年度

單位：新臺幣元

前年度 決算數	上年度 預算數	計畫別	合計	國民教育計畫	一般行政管理計畫	建築及設備計畫	
		用途別科目					
119,950	138,040	印刷及裝訂費	181,488	181,488			
2,508,304	2,861,790	修理保養及保固費	2,689,245	2,689,245			
1,783,579	2,066,000	一般房屋修護費	1,963,440	1,963,440			
253,255	419,790	機械及設備修護費	358,200	358,200			
471,470	376,000	什項設備修護費	367,605	367,605			
	10,200	保險費					
	10,200	其他保險費					
1,834,237	2,524,480	一般服務費	2,170,824	1,393,940	776,884		
45,808	66,240	佣金、匯費、經理費及手續費	64,800	64,800			
909,360	1,275,282	外包費	1,714,024	999,140	714,884		
643,513	790,958	計時與計件人員酬金					
235,556	392,000	體育活動費	392,000	330,000	62,000		
1,414,738	1,172,800	專業服務費	1,817,200	1,227,200	590,000		
778,818	622,800	講課鐘點、稿費、出席審查及查詢費	660,800	660,800			
15,000	45,000	委託檢驗(定)試驗認證費	54,600	54,600			
1,000	15,000	試務甄選費	15,000	15,000			
36,000		電子計算機軟體服務費					
583,920	490,000	其他	1,086,800	496,800	590,000		

## 臺北市地方教育發展基金－臺北市立中正國民中學

## 各項費用彙計表

中華民國106年度

單位：新臺幣元

前年度 決算數	上年度 預算數	計畫別	合計	國民教育計畫	一般行政管理計畫	建築及設備計畫	
		用途別科目					
125,993	126,000	公共關係費	126,000		126,000		
125,993	126,000	公共關係費	126,000		126,000		
2,677,571	2,639,156	材料及用品費	2,783,324	2,455,554	327,770		
753,676	458,571	使用材料費	224,700	224,700			
753,676	458,571	設備零件	224,700	224,700			
1,923,895	2,180,585	用品消耗	2,558,624	2,230,854	327,770		
543,421	572,070	辦公(事務)用品	610,439	285,669	324,770		
97,103	185,920	報章什誌	220,400	220,400			
2,910	5,410	服裝	3,000		3,000		
35,340	15,530	醫療用品(非醫療院所使用)	45,530	45,530			
1,245,121	1,401,655	其他	1,679,255	1,679,255			
48,666	16,800	租金、償債與利息	176,800	176,800			
		地租及水租	75,000	75,000			
		場地租金	75,000	75,000			
		機器租金	85,000	85,000			
		機械及設備租金	85,000	85,000			
43,866		交通及運輸設備租金					
43,866		車租					

臺北市地方教育發展基金－臺北市立中正國民中學

40501241-57

各項費用彙計表

中華民國106年度

單位：新臺幣元

前年度 決算數	上年度 預算數	計畫別 用途別科目	合計	計畫別			
				國民教育計畫	一般行政管理計畫	建築及設備計畫	
4,800	16,800	什項設備租金	16,800	16,800			
4,800	16,800	什項設備租金	16,800	16,800			
12,286,501	7,848,425	購建固定資產、無形資產及非 理財目的之長期投資	39,706,120			39,706,120	
3,307,145	4,141,811	購置固定資產	33,768,000			33,768,000	
2,584,485	2,010,500	購置機械及設備	33,247,000			33,247,000	
27,000	1,538,031	購置交通及運輸設備					
695,660	593,280	購置什項設備	521,000			521,000	
	36,000	購置無形資產	36,000			36,000	
	36,000	購置電腦軟體	36,000			36,000	
8,979,356	3,670,614	遞延支出(臺北市地方教育 發展基金及臺北市臺北都會 區捷運固定資產重置基金專 用)	5,902,120			5,902,120	
8,683,445	3,670,614	遞延修繕房屋建築支出	5,902,120			5,902,120	
295,911		其他遞延支出					
	151,428	稅捐及規費(強制費)	151,823	151,823			
	89,907	土地稅	89,907	89,907			
	89,907	一般土地地價稅	89,907	89,907			
	33,521	房屋稅	33,916	33,916			



## 臺北市地方教育發展基金－臺北市立中正國民中學

## 各項費用彙計表

中華民國106年度

單位：新臺幣元

前年度 決算數	上年度 預算數	計畫別	合計	國民教育計畫	一般行政管理計畫	建築及設備計畫	
		用途別科目					
	33,521	一般房屋稅	33,916	33,916			
	28,000	消費與行為稅	28,000	28,000			
	28,000	營業稅	28,000	28,000			
869,589	655,000	會費、捐助、補助、分攤、照 護、救濟與交流活動費	657,000	655,000	2,000		
		會費	2,000		2,000		
		職業團體會費	2,000		2,000		
178,384	138,000	捐助、補助與獎助	138,000	138,000			
168,024	138,000	獎助學員生給與	138,000	138,000			
10,360		其他					
691,205	517,000	補貼(償)、獎勵、慰問、照 護與救濟	517,000	517,000			
691,205	517,000	其他	517,000	517,000			
338,009	400,825	其他	393,325	393,325			
338,009	400,825	其他支出	393,325	393,325			
338,009	400,825	其他	393,325	393,325			

臺北市地方教育發展基金－臺北市立中正國民中學

40501241-59

員工人數彙計表

中華民國106年度

單位：人

計畫及項目	本年度預算數	上年度預算數	本年度增減數	增減原因
合計	196	196		
國民教育計畫部分	165	165		
正式職員	164	164		
臨時職員	1	1		
一般行政管理計畫部分	31	31		
正式職員	26	26		
正式工員	5	5		

註：1.本表不包含臨時工員人數。

2.本表臨時職員係指奉准有案之約聘僱人員。

## 用人費用

中華民國

計畫及項目	合計	正式員額薪資	聘僱及兼職人員薪資	超時工作報酬	津貼	獎金		
						年終獎金	績效獎金	考績獎金
合計	273,635,802	139,392,000	2,097,708	2,120,066		17,498,114		14,206,250
國民教育計畫	243,713,686	120,060,000	2,097,708	1,196,114		15,081,614		11,316,250
職員薪金	120,060,000	120,060,000						
聘用人員薪金	592,908		592,908					
兼職人員酬金	1,504,800		1,504,800					
加班費	967,154			967,154				
誤餐費	228,960			228,960				
考績獎金	11,316,250							11,316,250
年終獎金	15,081,614					15,081,614		
職員退休及離職金	76,943,898							
分擔員工保險費	10,784,412							
傷病醫藥費	578,000							
員工通勤交通費	1,287,720							
其他福利費	4,367,970							
一般行政管理計畫	29,922,116	19,332,000		923,952		2,416,500		2,890,000
職員薪金	16,980,000	16,980,000						
工員工資	1,812,000	1,812,000						
警餉	540,000	540,000						

彙計表

106年度

單位：新臺幣元

其他獎金	退休及卹償金		資遣費	福 利 費					提繳費
	退休金	卹償金		分擔保險費	傷病醫藥費	提撥福利金	員工通勤交通費	其他福利費	
	78,560,970			12,600,084	578,000		1,718,640	4,863,970	
	76,943,898			10,784,412	578,000		1,287,720	4,367,970	
	76,943,898			10,784,412	578,000		1,287,720	4,367,970	
	1,617,072			1,815,672			430,920	496,000	

## 用人費用

中華民國

計畫及項目	合計	正式員額薪資	聘僱及兼職人員薪資	超時工作報酬	津貼	獎金		
						年終獎金	績效獎金	考績獎金
加班費	923,952			923,952				
考績獎金	2,890,000							2,890,000
年終獎金	2,416,500					2,416,500		
職員退休及離職金	1,526,472							
工員退休及離職金	90,600							
分擔員工保險費	1,815,672							
員工通勤交通費	430,920							
其他福利費	496,000							

註：本表不包含臨時工員薪津。

彙計表

106年度

單位：新臺幣元

其他獎金	退休及卹償金		資遣費	福 利 費					提繳費
	退休金	卹償金		分擔保險費	傷病醫藥費	提撥福利金	員工通勤交通費	其他福利費	
	1,526,472	90,600		1,815,672			430,920	496,000	

## 臺北市地方教育發展基金－臺北市立中正國民中學

## 聘用及約僱人員明細表

中華民國106年度

單位：新臺幣元

區分及職稱	人數	擔任工作	聘用或約僱 起訖期間	薪點	年需經費	月 支					經費來源 及其科目
						小計	折合 金額	勞保 保險費	健康 保險費	離職 儲金	
合計	1				787,146						
聘用人員小計	1				787,146						
專業人員	1				787,146						
聘用人員(408)	1	學校社工師辦理校園三級預防工作	106/1/1-106/12/31	408	787,146	49,409	49,409				國民教育計畫

臺北市地方教育發展基金－臺北市立中正國民中學

40501241-65

單位（或計畫）成本分析表

中華民國106年度

單位：新臺幣元

計畫別	單位	單位成本	數量	預算數	說明
合計				330,432,066	
國民教育計畫				258,707,626	
一般行政管理計畫				32,018,320	
建築及設備計畫				39,706,120	



# 臺北市地方教育發展基金－臺北市立中正國民中學

## 5年來主要業務計畫分析表

中華民國106年度

單位：新臺幣元

年 度 及 項 目	單 位	數 量	單位成本或 平均利(費)率	金 額	說 明
(本)年度預算數				258,707,626	
國民教育計畫				258,707,626	
(上)年度預算數				262,855,435	
國民教育計畫				262,855,435	
(前)年度決算數				261,572,415	
國民教育計畫				261,572,415	
(103)年度決算數				267,141,265	
國民教育計畫				267,141,265	
(102)年度決算數				259,779,502	
國民教育計畫				259,779,502	

臺北市地方教育發展基金－臺北市立中正國民中學

40501241-67

固定項目明細表

中華民國106年度

單位：新臺幣元

項 目	期初餘額	本年度增加	本年度減少	期末餘額	說 明
資產	51,033,980	33,804,000		84,837,980	
土地改良物	5,485,140			5,485,140	
機械及設備	25,333,369	33,247,000		58,580,369	
交通及運輸設備	3,384,031			3,384,031	
什項設備	16,707,440	521,000		17,228,440	
電腦軟體	124,000	36,000		160,000	

註：92年度以前已提列折舊658,518元(包括機械及設備累計折舊429,925元、交通及運輸設備累計折舊16,567元、雜項設備累計折舊212,026元)及已攤銷費用0元，自93年度起，本固定項目分開原則，將屬長期固定帳另立帳類管理(不再計提折舊及攤銷)。