

中華民國105年度 4-0501241

議會
審定

(自105年1月1日起至105年12月31日止)

臺北市政府教育局主管

臺北市地方教育發展基金－臺北市立中正國民中學

附屬單位預算之分預算

(特別收入基金)

主辦會計人員 李如娟

機關長官 余國珍

臺北市地方教育發展基金－臺北市立中正國民中學

目次

中華民國105年度

一、財務摘要	第 1 頁
二、業務計畫及預算概要	第 3 -9 頁
三、主要表	
(一) 基金來源、用途及餘絀預計表	第 11 -12 頁
(二) 現金流量預計表	第 13 頁
四、附屬表	
(一) 基金來源－服務收入明細表	第 15 頁
(二) 基金來源－財產處分收入明細表	第 16 頁
(三) 基金來源－租金收入明細表	第 17 頁
(四) 基金來源－其他財產收入明細表	第 18 頁
(五) 基金來源－市庫撥款收入明細表	第 19 頁
(六) 基金來源－雜項收入明細表	第 20 頁
(七) 基金用途－國民教育計畫明細表	第 21 -38 頁
(八) 基金用途－一般行政管理計畫明細表	第 39 -43 頁
(九) 基金用途－建築及設備計畫明細表	第 44 -53 頁
五、參考表	
(一) 預計平衡表	第 55 -56 頁
(二) 各項費用彙計表	第 57 -62 頁
(三) 員工人數彙計表	第 63 頁
(四) 用人費用彙計表	第 64 -67 頁
(五) 聘用及約僱人員明細表	第 68 頁
(六) 單位(或計畫)成本分析表	第 69 頁
(七) 5年來主要業務計畫分析表	第 70 頁

臺北市地方教育發展基金－臺北市立中正國民中學

目次

中華民國105年度

(八) 固定項目明細表	第 71 頁
-------------------	--------

臺北市地方教育發展基金－臺北市立中正國民中學

40501241-1

財務摘要

中華民國105年度

單位：新臺幣元

項 目	本 年 度	上 年 度	比較增減(-)	%
經營成績：				
基金來源	292,613,666	287,335,468	5,278,198	1.84
基金用途	301,981,814	297,200,416	4,781,398	1.61
賸餘(短絀一)	-9,368,148	-9,864,948	496,800	--
餘絀情形：				
基金餘額	6,219,957	15,588,105	-9,368,148	-60.10
現金流量(註)：				
現金及約當現金之淨增(減一)	-9,368,148	-9,864,948	496,800	--

附註：現金流量係採現金及約當現金基礎，包括現金及自投資日起3個月內到期或清償之債權證券。

40501241-2

本 頁 空 白

業務計畫及預算概要

臺北市地方教育發展基金－臺北市中正國民中學

業務計畫及預算概要

中華民國 105 年度

壹、基金概況

一、設立宗旨及願景：

- (一) 本校遵照憲法第 158 及 160 條規定，教育文化應發展民族精神、自治精神，國民道德與健全體格、科學及生活智能，以培養青少年學七大學習領域及十大基本能力。
- (二) 本校自 91 年度起依教育經費編列與管理法第 13 條規定設置「臺北市地方教育發展基金」，以促進教育健全發展，提昇教育經費運用績效。

二、組織概況（另附組織系統圖）：

本校設置校長 1 人，綜理全校校務，下設教務處、學生事務處、總務處、輔導室、會計室、人事室等單位，現編制教師 161 人、行政人員 25 人、專任輔導教師 2 人、專任運動教練 1 人、技工 1 人、工友 4 人、總計 195 人。

內部分層業務如下：

教務處：秉承校長之命，辦理全校教務事項。

教學組：掌理課程編排、課業考查、學藝競賽、教學研究、教師進修、差假、教師調代課及缺補課之查核等事項。

註冊組：掌理註冊、編班、轉學、學籍保管、各項獎助學金補助及成績考查等有關學籍事項。

設備組：掌理教科書編選、教學用具之管理、保管及出版學校刊物等事項。

資訊組：掌理電腦設備及區域網路之管理、保管等事項。

學生事務處：秉承校長之命，辦理全校學生事務事項。

訓育組：掌理訓育計畫之擬定及辦理各類訓育等活動。

體育組：掌理學生體育活動、體格鍛鍊等事項。

生教組：掌理學生日常生活常規，辦理交通導護各項事項。

衛生組：掌理健康檢查，個人及環境衛生檢查、保健等事項。

總務處：秉承校長之命，辦理全校總務事項。

事務組：掌理校舍、校具、財產、物品採購保管、工程發包、監工及驗收。

文書組：掌理文件收發登錄、撰擬繕校、典守學校印信、檔案保管、整理各項會議紀錄及校史等事項。

出納組：掌理現金、零用金、票據、契約之保管等收支事項，辦理員工薪津發放及各項扣繳單據證明等。

臺北市地方教育發展基金－臺北市立中正國民中學

業務計畫及預算概要

中華民國 105 年度

輔導室：秉承校長之命，辦理全校學生學習輔導、生活輔導、生涯輔導等事項。

輔導組：掌理學生個案建立、學習輔導、生活輔導、生涯輔導及兩性教育、親職教育等事項。

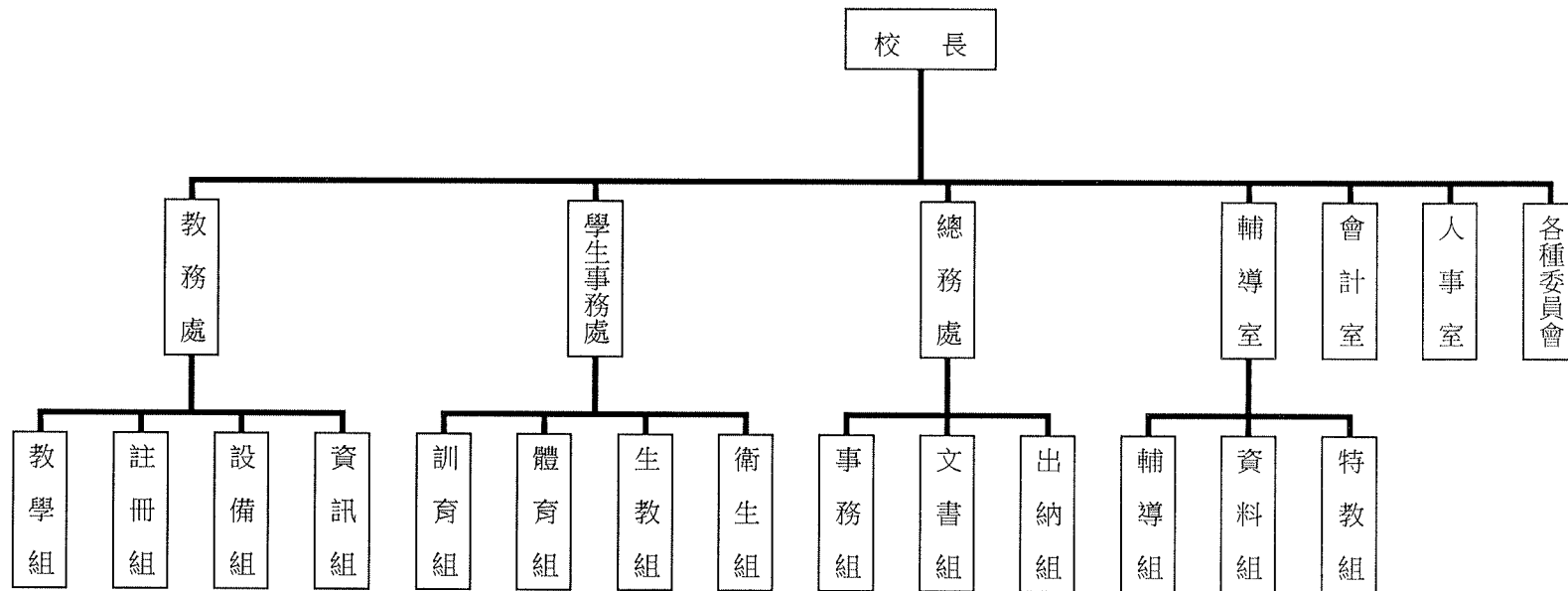
資料組：辦理輔導資料搜集建檔、組訓愛心家長、實施測驗、社區人力整合、出版親職刊物等事項。

特教組：擬訂特殊教育計畫章則、親師輔導諮詢、特教班甄選鑑別、實施各項診斷測驗、特教兒童追蹤輔導等事項。

會計室：秉承上級主計機關之監督與指導，並受校長之指揮，依法辦理歲計、會計、統計等事項。

人事室：秉承上級人事機關之監督與指導，並受校長之指揮，依法辦理人事管理查核等事項。

三、組織系統圖：



四、基金歸類及屬性：本校地方教育發展基金依據教育經費編列與管理法第 13 條規定設置，本基金為預算法第 4 條第 1 項第 2 款第 5 目所定之特別收入基金，以本府教育局為管理機關。

臺北市地方教育發展基金－臺北市中正國民中學

業務計畫及預算概要

中華民國 105 年度

貳、業務範圍及經營趨勢

一、業務範圍：

- (一) 據教育基本法培養學生健全人格，民主素養，法治觀念，人文涵養，強健體魄及思考判斷與創造能力。
- (二) 據特殊教育法、特殊教育法施行細則及相關規定，設立啟聰班、身心障礙資源班，因材施教，以達適才適性發展之教育目標。

二、最近 5 年經營趨勢：

基金來源、用途及餘絀

單位：新臺幣元

來源 用途 餘絀	年度	101 年度決算 金 額	102 年度決算 金 額	103 年度決算 金 額	104 年度預算 金 額	本年度預算 金 額
來源部分		299,074,528	326,285,492	339,601,833	287,335,468	292,613,666
用途部分		299,278,813	320,422,468	331,743,645	297,200,416	301,981,814
餘絀部分		-204,285	5,863,024	7,858,188	-9,864,948	-9,368,148

參、業務計畫

一、業務計畫及目標：

本年度業務計畫重點與預算配合情形及預期績效，詳列如下：

- (一) 國民教育計畫：本年度預算編列 262,855,435 元，預定招收普通班 69 班、啟聰班 1 班、學習困難資源班 1 班、身心障礙資源班 2 班，共計 73 班，學生人數 2,300 人，新購機具、圖書等各科教學教具，革新教學方法，充實各科教材，提高教學效能，另辦理暑期泳訓班、教師甄選、開放學校場地、性別平等教育宣導活動、國中人權、法治、品德教育、國中輔導活動、教師專業成長、課後社團活動、技職教育、免試及十二年國教校園宣導、活化教學、國中冬夏令營、特殊需求學生(學情障)鑑定工作小組等項目，藉由辦理各項活動鍛鍊學生強健的身體，增進學生各項生活智能，改善教學環境，提升教學品質。

臺北市地方教育發展基金－臺北市立中正國民中學

業務計畫及預算概要

中華民國 105 年度

(二) 一般行政管理計畫：本年度預算編列 31,277,954 元，係配合校務推動行政處室支援工作，進而增進校務運作。

(三) 建築及設備計畫：本年度預算編列 7,848,425 元，係辦理廣播系統整修工程、活動中心舞台燈光整修工程及專科教室環境改善工程，以改善教學環境，汰舊換新電腦周邊設備零組件及教學設備，充實各科教學設施設備，提高教學效能。

二、執行政府重要政策：

(一) 開啟多元智慧：尊重每個學生獨特的個性，以多元智慧的觀點協助他找到生命的亮點，肯定天生我才必有用，能知於學，樂於學。

(二) 培養生活能力：因應新世紀知識社會的到來，培養學生帶得走的能力，諸如人際溝通能力、資訊能力、終身學習能力、生涯規畫能力、問題解決能力等。

(三) 蘊育人文情懷：在溫馨開放的校園文化中，孕育人文情懷，學會尊重、包容；建構生命的價值、完成人性的開展。

(四) 建置溫馨民主的校園文化：

1. 以參與式管理、落實行政、教師會、家長會三者的良性互動。
2. 以學生第一，教學優先的觀念提昇行政服務效率。
3. 放下威權心態，開啟校園民主之風氣。

(五) 推動適性教學：

1. 運用小班優勢，採多元化、活潑化的教學及評量。
2. 運用校內外資源，加強多元學習能力。
3. 關懷相對弱勢學生之教學及輔導。
4. 發展資訊教育，充實學生電腦運用之知能，並提昇教師運用電腦教學之能力。

(六) 辦理發展性的訓輔活動：

1. 辦理各項活動、競賽及展演。
2. 推動校內外學習服務。
3. 發展績優社團及校隊，如田徑隊、弦樂社、管樂社、國樂社、籃球隊、同聲合唱團、跆拳道、武術社等。
4. 加強新興領域教育的辦理，並融入各科教學以收成效。

臺北市地方教育發展基金－臺北市中正國民中學

業務計畫及預算概要

中華民國 105 年度

肆、預算概要

一、基金來源及用途之預計：

(一)本年度基金來源：服務收入 208,500 元，財產處分收入 48,431 元，租金收入 560,000 元，其他財產收入 2,076,220 元，市庫撥款收入 289,588,754 元，雜項收入 131,761 元，基金來源合計 292,613,666 元。

(二)本年度基金用途：國民教育計畫 262,855,435 元，一般行政管理計畫 31,277,954 元，建築及設備計畫 7,848,425 元，基金用途合計 301,981,814 元。

二、基金餘絀之預計：本年度短絀 9,368,148 元。

三、現金流量之預計：本年度業務活動淨現金流出 9,368,148 元。

四、補辦預算事項：詳補辦預算明細表

購置固定資產 451,660 元。

(一) 104 年度動支本校其他準備金購置學校冷氣設備經費 451,660 元。

伍、其他重要說明

一、本年度預算與上年度預算各項目增減之原因：

(一) 員工人數增減原因分析：本年度預算員額計 196 人，含校長 1 人，教師 164 人，行政人員 24 人，校警 1 人，技工 1 人，工友 4 人，專任輔導人員 1 人，較上年度無增減。

(二) 基金來源、用途及餘絀各科目增減原因之分析：

1. 服務收入：本年度預算數 208,500 元，較上年度預算數 208,500 元，無增減。

2. 財產處分收入：本年度預算數 48,431 元，較上年度預算數 45,000 元，核實增列 3,431 元。

3. 租金收入：本年度預算數 560,000 元，較上年度預算數 0 元，依業務需要核實增列游泳池委外經營土地租金收入 560,000 元。

4. 其他財產收入：本年度預算數 2,076,220 元，較上年度預算數 1,973,984 元，核實增列開放場地收入等 102,236 元。

5. 市庫撥款收入：本年度預算數 289,588,754 元，較上年度預算 285,023,213 元，核實增列 4,565,541 元。

6. 雜項收入：本年度預算數 131,761 元，較上年度預算數 84,771 元，核實增列 46,990 元。

7. 用人費用：本年度預算數 277,658,098 元，較上年度預算數 274,538,506 元，核實增列教職員薪津及公保等費用 3,119,592 元。

8. 服務費用：本年度預算數 12,612,082 元，較上年度預算數 11,098,804 元，依業務需要核實增列電費等 1,513,278 元。

臺北市地方教育發展基金－臺北市立中正國民中學

業務計畫及預算概要

中華民國 105 年度

- 9.材料及用品費：本年度預算數 2,639,156 元，較上年度預算數 2,868,665 元，核實減列各項活動材料用品費 229,509 元。
- 10.租金、償債與利息：本年度預算數 16,800 元，較上年度預算數 0 元，依業務需要核實增列電錶月租費等 16,800 元。
- 11.購建固定資產、無形資產及非理財目的之長期投資：本年度預算數 7,848,425 元，較上年度預算數 7,227,616 元，增列 620,809 元，係因班級設備、廣播系統整修工程、活動中心舞台燈光整修工程及專科教室環境改善工程等核實編列。
- 12.稅捐及規費(強制費)：本年度預算數 151,428 元，較上年度預算數 0 元，依業務需要核實增列游泳池委外經營地價稅、房屋稅等 151,428 元。
- 13.會費、捐助、補助、分攤、照護、救濟與交流活動費：本年度預算數 655,000 元，較上年度預算數 1,067,000 元，核實減列教師節禮品 412,000 元。
- 14.其他：本年度預算數 400,825 元，較上年度預算數 399,825 元，依業務需要核實增列執行學生路隊安全導護費等費用 1,000 元。

二、104 學年度第 2 學期核定普通班 69 班、啟聰班 1 班、學習困難資源班 1 班、身心障礙資源班 2 班，共 73 班，預定招收學生人數 2,300 人，105 年度第 1 學期預估普通班 69 班、啟聰班 1 班、學習困難資源班 1 班、身心障礙資源班 2 班，共 73 班，預定招收學生人數 2,300 人。

三、其他有關說明：無

臺北市地方教育發展基金－臺北市立中正國民中學

40501241-9

補辦預算明細表

中華民國105年度

單位：新臺幣元

先行辦理 年 度	業務計畫 及用途別	項 目 名 稱	單 位	數 量	單 價	金 額	說 明
104	建築及設備計畫 購置固定資產 購置什項設備	合計				451,660	
		購置固定資產				451,660	
						451,660	
						451,660	104.06.16府授主事預字第 10430738800號
						451,660	
		一對二分離式冷氣機 (7.1KW+7.1KW)	臺	2	74,806	149,612	本校導師室及行政辦公室冷氣機，老舊不堪，耗電量大，為節能及提昇辦公環境品質，更新確實需要，且具急迫及必要性，所需經費擬由本校其他準備金項下支應。
		一對一分離式冷氣機(5.0KW)	臺	1	30,000	30,000	本校行政辦公室冷氣機，老舊不堪，耗電量大，為節能及提昇辦公環境品質，更新確實需要，且具急迫及必要性，所需經費擬由本校其他準備金項下支應。
		一對一分離式冷氣機(7.1KW)	臺	8	34,006	272,048	本校導師室、電腦中心及特教辦公室冷氣機，老舊不堪，耗電量大，為節能及提昇辦公環境品質，更新確實需要，且具急迫及必要性，所需經費擬由本校其他準備金項下支應。

備註：各管理機關(構)依預算法第88條規定補辦預算，應確係不及編入年度預算，且因經營環境發生重大變遷或正常業務(含執行中央補助款項目)之確實需要，並經主管機關核轉本府核准先行辦理者；不具急迫性之事項，仍應儘可能納入預算辦理。

本 頁 空 白

主 要 表

臺北市地方教育發展基金－臺北市立中正國民中學

40501241-11

基金來源、用途及餘絀預計表

中華民國105年度

單位：新臺幣元

前年度決算數	科 目		本年度預算數	上年度預算數	比較增減(－)
	編 號	名 稱			
339,601,833	4	基金來源	292,613,666	287,335,468	5,278,198
35,500	43	勞務收入	208,500	208,500	
35,500	431	服務收入	208,500	208,500	
1,224,138	45	財產收入	2,684,651	2,018,984	665,667
60,540	451	財產處分收入	48,431	45,000	3,431
	452	租金收入	560,000		560,000
1,163,598	45Y	其他財產收入	2,076,220	1,973,984	102,236
338,132,422	46	政府撥入收入	289,588,754	285,023,213	4,565,541
332,960,978	462	市庫撥款收入	289,588,754	285,023,213	4,565,541
5,171,444	46Y	政府其他撥入收入			
209,773	4Y	其他收入	131,761	84,771	46,990
209,773	4YY	雜項收入	131,761	84,771	46,990
331,743,645	5	基金用途	301,981,814	297,200,416	4,781,398
267,141,265	53	國民教育計畫	262,855,435	259,511,207	3,344,228
29,314,755	5L	一般行政管理計畫	31,277,954	30,461,593	816,361
35,287,625	5M	建築及設備計畫	7,848,425	7,227,616	620,809
7,858,188	6	本期賸餘(短絀-)	-9,368,148	-9,864,948	496,800

臺北市地方教育發展基金－臺北市立中正國民中學

基金來源、用途及餘絀預計表

中華民國105年度

單位：新臺幣元

前年度決算數	科 目		本年度預算數	上年度預算數	比較增減（－）
	編 號	名 稱			
17,594,865	71	期初基金餘額	15,588,105	14,192,686	1,395,419
25,453,053	73	期末基金餘額	6,219,957	4,327,738	1,892,219

臺北市地方教育發展基金－臺北市立中正國民中學

40501241-13

現金流量預計表

中華民國105年度

單位：新臺幣元

項 目		本年度預算數	說 明
編 號	名 稱		
81	業務活動之現金流量		
811	本期賸餘(短絀－)	-9,368,148	
813	業務活動之淨現金流入(流出－)	-9,368,148	
82	其他活動之現金流量		
82Z	其他活動之淨現金流入(流出－)		
83	現金及約當現金之淨增(淨減－)	-9,368,148	
84	期初現金及約當現金	26,039,541	
85	期末現金及約當現金	16,671,393	

註：本表係採現金及約當現金基礎，包括現金及自投資日起3個月內到期或清償之債權證券。

本 頁 空 白

附 屬 表

臺北市地方教育發展基金－臺北市立中正國民中學

40501241-15

基金來源－服務收入明細表

中華民國105年度

單位：新臺幣元

前年度決算數	上年度預算數	科 目		本 年 度 預 算 數				說 明
		編 號	名 稱	單 位	數 量	單 價	金 額	
35,500	208,500		合計				208,500	
35,500	208,500	431	服務收入				208,500	較上年度預算數208,500元，無增減。
				人	255	700	178,500	暑期游泳訓練班學生票收入(收支對列)。
				人	60	500	30,000	教師甄選報名費收入(收支對列)。

臺北市地方教育發展基金－臺北市立中正國民中學

基金來源－財產處分收入明細表

中華民國105年度

單位：新臺幣元

前年度決算數	上年度預算數	科 目		本 年 度 預 算 數				說 明
		編 號	名 稱	單 位	數 量	單 價	金 額	
60,540	45,000		合計				48,431	
60,540	45,000	451	財產處分收入	年	1	48,431	48,431	較上年度預算數45,000元，增加3,431元。 財產報廢變賣收入。

臺北市地方教育發展基金－臺北市立中正國民中學

40501241-17

基金來源－租金收入明細表

中華民國105年度

單位：新臺幣元

前年度決算數	上年度預算數	科 目		本 年 度 預 算 數				說 明
		編 號	名 稱	單位	數量	單價	金 額	
		452	合計 租金收入	年	1	560,000	560,000 560,000	新增項目 游泳池委外經營土地租金收入(新增)。

臺北市地方教育發展基金－臺北市立中正國民中學
基金來源－其他財產收入明細表

中華民國105年度

單位：新臺幣元

前年度決算數	上年度預算數	科 目		本 年 度 預 算 數				說 明
		編 號	名 稱	單位	數量	單價	金 額	
1,163,598	1,973,984		合計				2,076,220	
1,163,598	1,973,984	45Y	其他財產收入				2,076,220	較上年度預算數1,973,984元，增加102,236元。
				月	12	170,850	2,050,200	活動中心球場開放收入(收支對列)。
				年	1	26,020	26,020	員生消費合作社場地使用費收入(土地租金21,613元、房屋租金4,407元)。

臺北市地方教育發展基金－臺北市立中正國民中學

40501241-19

基金來源－市庫撥款收入明細表

中華民國105年度

單位：新臺幣元

前年度決算數	上年度預算數	科 目		本 年 度 預 算 數				說 明
		編 號	名 稱	單位	數量	單價	金 額	
332,960,978	285,023,213		合計				289,588,754	
332,960,978	285,023,213	462	市庫撥款收入	年	1	289,588,754	289,588,754	較上年度預算數285,023,213元，增加4,565,541元。市府補助款。

臺北市地方教育發展基金－臺北市立中正國民中學

基金來源－雜項收入明細表

中華民國105年度

單位：新臺幣元

前年度決算數	上年度預算數	科 目		本 年 度 預 算 數				說 明
		編 號	名 稱	單位	數量	單價	金 額	
209,773	84,771		合計				131,761	
209,773	84,771	4YY	雜項收入				131,761	較上年度預算數84,771元，增加46,990元。
				年	1	53,771	53,771	工程逾期、午餐罰款收入。
				年	1	77,990	77,990	公物損壞賠償、數位學生證補卡費及簡訊費等收入。

臺北市地方教育發展基金－臺北市立中正國民中學

40501241-21

基金用途－國民教育計畫明細表

中華民國105年度

單位：新臺幣元

前年度決算數	上年度預算數	科 目		本年度預算數				說 明
		編 號	名 稱	單位	數量	單價	金額	
267,141,265	259,511,207		合 計				262,855,435	
254,178,140	245,966,103	1	用人費用				248,364,736	
123,147,860	120,192,000	11	正式員額薪資				120,060,000	較上年度預算數120,192,000元，減少132,000元。
123,147,860	120,192,000	113	職員薪金	年	1	113,880,000	113,880,000	教職員155人薪金(詳用人費用彙計表)。
				年	1	6,180,000	6,180,000	教職員9人薪金(詳用人費用彙計表)。
6,904,140	2,074,452	12	聘僱及兼職人員薪資				2,097,708	較上年度預算數2,074,452元，增加23,256元。
546,396	569,652	121	聘用人員薪金	年	1	592,908	592,908	專任輔導人員1人薪金(詳聘用及約僱人員明細表)。
6,357,744	1,504,800	124	兼職人員酬金	節	4,180	360	1,504,800	教師代課鐘點費，本校編制教師總人數164人，按9分之1計，編列19人，每人220節，總節數19人x220節=4,180節。
826,980	1,216,987	13	超時工作報酬				1,067,054	較上年度預算數1,216,987元，減少149,933元。
672,315	1,030,027	131	加班費				886,494	

臺北市地方教育發展基金－臺北市立中正國民中學

基金用途－國民教育計畫明細表

中華民國105年度

單位：新臺幣元

前年度決算數	上年度預算數	科 目		本年度預算數				說 明		
		編 號	名 稱	單位	數量	單價	金額			
154,665	186,960	133	誤餐費	年	1		540,264	540,264	不休假出勤加班費。	
				人、小時	33x12		185	73,260	教職員各項業務加班費(班級業務費)。	
				人、小時	2x6		185	2,220	啟聰班教師逾時加班費。	
				人、小時	2x10		185	3,700	身心障礙資源班工作人員逾時加班費。	
				年	1		43,200	43,200	不休假出勤加班費。	
				人、小時	1x96		185	17,760	專任輔導人員逾時加班費。	
				人、小時	7x2		185	2,590	教師甄選工作人員加班費(收支對列)。	
				人、小時	11x100		185	203,500	開放學校場地人員加班費(收支對列)。	
								180,560		
				人次	800		80	64,000	教職員工因公外出洽辦公務或辦理活動外勤逾時誤餐費(班級業務費)。	
				人次	27		80	2,160	啟聰班教師外勤訪問誤餐費。	
				人次	100		80	8,000	身心障礙資源班工作人員逾時誤餐費。	
				人次	600		80	48,000	活化教學研習活動、會議誤餐費。	

臺北市地方教育發展基金－臺北市立中正國民中學

40501241-23

基金用途－國民教育計畫明細表

中華民國105年度

單位：新臺幣元

前年度決算數	上年度預算數	科 目		本年度預算數				說 明
		編 號	名 稱	單位	數量	單價	金額	
				人次	150	80	12,000	國中輔導活動工作人員誤餐費。
				人次	40	80	3,200	性別平等教育宣導活動工作人員誤餐費。
				人次	140	80	11,200	教師專業成長研習人員誤餐費。
				人次	150	80	12,000	教師甄選工作人員誤餐費(收支對列)。
				人次	100	80	8,000	專業輔導人員分區行政會議暨專業進修誤餐費。
				人次	150	80	12,000	學情障學生鑑定工作小組人員逾時誤餐費。
25,782,556	31,385,207	15	獎金				31,309,114	較上年度預算數31,385,207元，減少76,093元。
10,603,830	16,290,000	151	考績獎金				16,227,500	
				年	1	15,435,500	15,435,500	依考績法規定核發之獎金。
				年	1	792,000	792,000	依考績法規定核發之獎金。
15,178,726	15,095,207	152	年終獎金				15,081,614	
				年	1	14,235,000	14,235,000	依規定於年節加發之獎金。
				年	1	772,500	772,500	依規定於年節加發之獎金。
				年	1	74,114	74,114	專任輔導人員依規定於年節加發之獎金。
79,332,727	74,100,932	16	退休及卹償金				76,629,258	較上年度預算數74,100,932元，

臺北市地方教育發展基金－臺北市立中正國民中學
基金用途－國民教育計畫明細表

中華民國105年度

單位：新臺幣元

前年度決算數	上年度預算數	科 目		本年度預算數				說 明
		編 號	名 稱	單 位	數 量	單 價	金 額	
77,423,492	74,100,932	161	職員退休及離職金	年	1	9,539,712	9,539,712	增加2,528,326元。 提撥退撫基金。 提撥退撫基金。 退休人員月退休金，161人 x@33,980元x12月=65,649,360元 ；退休遺族月撫慰金，4人 x@16,000元x12月=768,000元；合 計66,417,360元。 退休人員年終慰問金。 專任輔導人員提撥離職儲金。
				年	1	518,544	518,544	
				年	1	66,417,360	66,417,360	
				年	1	118,062	118,062	
				人、年	1x1	35,580	35,580	
1,909,235		162	工員退休及離職金					
18,183,877	16,996,525	18	福利費			17,201,602	較上年度預算數16,996,525元， 增加205,077元。	
12,186,328	10,551,408	181	分擔員工保險費	年	1	10,163,976	10,163,976	分擔公保、勞保、健保費。 分擔公保、勞保、健保費。 專任輔導人員分擔勞保、健保費 。
				年	1	551,892	551,892	
				人、年	1x1	68,544	68,544	
259,543	371,500	183	傷病醫藥費	人	33	3,500	115,500	教職員健康檢查費。

臺北市地方教育發展基金－臺北市立中正國民中學

40501241-25

基金用途－國民教育計畫明細表

中華民國105年度

單位：新臺幣元

前年度決算數	上年度預算數	科 目		本年度預算數				說 明
		編 號	名 稱	單 位	數 量	單 價	金 額	
1,347,821	1,306,620	187	員工通勤交通費	人	16	16,000	256,000	教職員健康檢查費。
				人、月、段	120x10x1	630	756,000	教師上下班交通費。
				人、月、段	32x10x2	630	403,200	教師上下班交通費。
				人、月、段	9x10x2	630	113,400	特殊教育教師上下班交通費。
				人、月、段	1x12x2	630	15,120	專任輔導人員上下班交通費。
4,390,185	4,766,997	18Y	其他福利費				4,757,970	
				年	1	288,000	288,000	休假旅遊補助費。
				年	1	16,000	16,000	休假旅遊補助費。
				年	1	1,000,000	1,000,000	退休人員子女教育補助費。
				人、年	77x1	6,000	462,000	退休人員三節慰問金。
				年	1	2,500,000	2,500,000	教職員子女教育補助費。
				年	1	354,250	354,250	教職員喪葬補助費(35,425元*5月*2人)。
				年	1	121,720	121,720	教職員結婚補助費(30,430元*2月*2人)。
				人、年	1x1	16,000	16,000	專任輔導人員休假旅遊補助費。
7,303,463	9,537,294	2	服務費用				10,957,670	
2,789,010	4,048,316	21	水電費				5,305,932	較上年度預算數4,048,316元，增加1,257,616元。

臺北市地方教育發展基金－臺北市立中正國民中學

基金用途－國民教育計畫明細表

中華民國105年度

單位：新臺幣元

前年度決算數	上年度預算數	科 目		本年度預算數				說 明
		編 號	名 稱	單位	數量	單價	金額	
2,018,413	2,574,779	212	工作場所電費	年	1	2,903,766	3,930,466	班級電費。
				年	1	190,000	190,000	游泳池電費。
				年	1	30,000	30,000	暑期泳訓班電費(室內)(收支對列)。
				年	1	806,700	806,700	開放學校場地電費(收支對列)。
179,835	753,537	214	工作場所水費	年	1	394,866	669,866	班級水費。
				年	1	90,000	90,000	游泳池水費。
				年	1	25,000	25,000	暑期泳訓班水費(室內)(收支對列)。
				年	1	160,000	160,000	開放學校場地水費(收支對列)。
590,762	720,000	217	氣體費	年	1	705,600	705,600	溫水游泳池瓦斯費。
	38,000	22	郵電費				34,200	較上年度預算數38,000元，減少3,800元。
	38,000	222	電話費	年	1	34,200	34,200	活化教學電話費。
131,449	168,940	23	旅運費				177,940	較上年度預算數168,940元，增加9,000元。
117,411	153,450	231	國內旅費				153,450	

臺北市地方教育發展基金－臺北市立中正國民中學

40501241-27

基金用途－國民教育計畫明細表

中華民國105年度

單位：新臺幣元

前年度決算數	上年度預算數	科 目		本年度預算數				說 明
		編 號	名 稱	單位	數量	單價	金額	
				人、天	28x3	1,550	130,200	校外教學隨隊人員出差旅費。
				年	1	23,250	23,250	因公市外出差旅費。
7,280	7,750	236	貨物運費	年	1	7,750	7,750	參加各種校外活動露營、展覽、慶典等運費。
6,758	7,740	23Y	其他旅運費				16,740	
				人次	390	30	11,700	教職員工因公外出洽辦公務或辦理活動所需公車票費(班級業務費)。
74,301	138,040	24	印刷裝訂與廣告費	人次	168	30	5,040	專任輔導人員外勤交通費。
74,301	138,040	241	印刷及裝訂費				138,040	較上年度預算數138,040元，無增減。
				學期	2	30,000	60,000	印製教學表冊等費用(班級業務費)。
				年	1	18,040	18,040	運動會印製邀請函、運動會秩序冊等。
				年	1	60,000	60,000	活化教學試卷、講義等印刷費。
2,389,065	2,987,390	25	修理保養及保固費				2,861,790	較上年度預算數2,987,390元，減少125,600元。
1,749,465	2,170,000	252	一般房屋修護費				2,066,000	

臺北市地方教育發展基金－臺北市立中正國民中學

基金用途－國民教育計畫明細表

中華民國105年度

單位：新臺幣元

前年度決算數	上年度預算數	科 目		本年度預算數				說 明
		編 號	名 稱	單位	數量	單價	金額	
321,665	441,390	255	機械及設備修護費	班、年	57x1	28,000	1,596,000	校舍、水電、校具及其他雜項修理。
				學期	2	35,000	70,000	游泳池更衣室、廁所等維修費。
				年	1	400,000	400,000	開放學校場地修繕等費用(收支對列)。
				年	1	60,000	60,000	電腦設備維護費(電腦專案計畫)。
				學期	2	24,200	48,400	游泳池教學機械器材維護費。
				年	1	11,390	11,390	暑期泳訓班場地維護費(收支對列)。
				年	1	300,000	300,000	開放學校場地飲水機維護、電梯保養等器材維護費(收支對列)。
317,935	376,000	257	什項設備修護費	班、年	12x1	28,000	336,000	黑板、課桌椅、體育童軍、工藝及其他各項教育器材維修費。
				學期	2	20,000	40,000	游泳池什項設備清潔維護費。
				年	1	10,200	10,200	較上年度預算數10,200元，無增減。
	10,200	26	保險費					
	10,200	26Y	其他保險費				10,200	
				人	255	40	10,200	暑期泳訓班學員保險費(收支對列)。

臺北市地方教育發展基金－臺北市立中正國民中學

40501241-29

基金用途－國民教育計畫明細表

中華民國105年度

單位：新臺幣元

前年度決算數	上年度預算數	科 目		本年度預算數				說 明
		編 號	名 稱	單 位	數 量	單 價	金 額	
1,089,398	1,426,408	27	一般服務費				1,746,768	列)。 較上年度預算數1,426,408元，增加320,360元。
78,492	112,800	276	佣金、匯費、經理費及手續費	人、學期	1,840x2	18	66,240	委託超商代收學雜費手續費(2300人*80%*18元*2學期)。
219,896	559,570	279	外包費	人、月	1x10	37,957	379,570	游泳池救生員外包費。
				年	1	180,000	180,000	開放學校場地清潔維護及保全等費用(收支對列)。
565,525	531,398	27D	計時與計件人員酬金	人、年	1x1	259,560	259,560	游泳池救生員資遣費(新增)。
				人、月	1x10	1,818	18,180	提撥游泳池救生員退休金。
				人、月	1x10	3,694	36,940	分擔游泳池救生員勞保及健保費。
				人、月	1x10	28,840	288,400	游泳池救生員薪津。
				人、年	1x1	36,050	36,050	游泳池救生員年終獎金。
				人、月	2x2	3,694	14,776	分擔暑期泳訓班救生員勞保及健保費。
				人、月	2x2	28,840	115,360	暑期泳訓班救生員薪津。

臺北市地方教育發展基金－臺北市立中正國民中學

基金用途－國民教育計畫明細表

中華民國105年度

單位：新臺幣元

前年度決算數	上年度預算數	科 目		本年度預算數				說 明
		編 號	名 稱	單 位	數 量	單 價	金 額	
225,485	222,640	27F	體育活動費	人、月	2x2	1,818	7,272	提撥暑期泳訓班救生員退休金。
				人、年	2x1	7,210	14,420	暑期泳訓班救生員依規定於年節加發之獎金。
							330,000	
				人、年	155x1	2,000	310,000	文康活動費，本校編列教職員155人，每人編列2,000元。
				人、年	9x1	2,000	18,000	文康活動費，本校編列教職員9人，每人編列2,000元。
830,240	720,000	28	專業服務費	人、年	1x1	2,000	2,000	文康活動費，本校編列專任輔導人員1人，每人編列2,000元。
752,240	624,000	285	講課鐘點、稿費、出席審查及查詢費				682,800	較上年度預算數720,000元，減少37,200元。
				節	36	1,600	57,600	分組活動外聘鐘點費。
				班、月	3x12	600	21,600	特教班教材編輯費。
				節	1	1,600	1,600	身心障礙資源班外聘講師鐘點費。
				節	1	1,600	1,600	啟聰班外聘講師鐘點費。
				節	128	800	102,400	活化教學內聘講師鐘點費。
				節	32	1,600	51,200	活化教學外聘講師鐘點費。

臺北市地方教育發展基金－臺北市立中正國民中學

40501241-31

基金用途－國民教育計畫明細表

中華民國105年度

單位：新臺幣元

前年度決算數	上年度預算數	科 目		本年度預算數				說 明
		編 號	名 稱	單位	數量	單價	金額	
				節	10	1,600	16,000	國中輔導活動外聘講師鐘點費。
				人次	4	2,000	8,000	國中輔導活動外聘專家學者出席費。
				節	3	800	2,400	課後社團活動費(內聘教練講座鐘點費)。
				節	23	1,200	27,600	課後社團活動費(外聘教練講座鐘點費)。
				節	2	1,600	3,200	性別平等教育宣導活動外聘講師鐘點費。
				節	23	400	9,200	國中人權、法治、品德教育活動法律知識巡迴講座酬勞費。
				節	32	1,200	38,400	國中冬夏令營外聘講師鐘點費。
				節	10	1,600	16,000	教師專業成長外聘鐘點費。
				節	12	1,200	14,400	教師專業成長外聘鐘點費。
				節	8	800	6,400	教師專業成長內聘鐘點費。
				節	170	500	85,000	暑期泳訓班教練指導鐘點費(收支對列)。
				節	2	1,200	2,400	技職教育、免試及12年國教校園宣導外聘講師鐘點費。
				節	48	1,600	76,800	專業輔導人員分區行政會議暨專業進修團體督導、進修鐘點費。

臺北市地方教育發展基金－臺北市立中正國民中學
基金用途－國民教育計畫明細表

中華民國105年度

單位：新臺幣元

前年度決算數	上年度預算數	科 目		本年度預算數				說 明
		編 號	名 稱	單位	數量	單價	金額	
37,200	45,000	287	委託檢驗(定)試驗認證費	人次	22	2,000	44,000	學情障學生鑑定專家學者出席費等。
				人次	37	1,000	37,000	學情障學生鑑定種子教師出席審查費等。
							45,000	
4,800	15,000	289	試務甄選費	年	1	45,000	45,000	建物公共安全檢查簽證及申報費、消防安全檢測費(班級業務費)。
				人次	15	1,000	15,000	教師甄選試務費用等(收支對列)。
36,000	36,000	28A	電子計算機軟體服務費					
4,335,200	2,540,985	3	材料及用品費				2,308,976	
3,021,023	748,900	31	使用材料費				458,571	較上年度預算數748,900元，減少290,329元。
3,021,023	748,900	315	設備零件	臺	1	6,552	6,552	22吋液晶顯示器(由廣播系統整修工程設備費移列)(新增)。
				支	88	420	36,960	手握式教學擴音麥克風(由廣播系統整修工程設備費移列)(新

臺北市地方教育發展基金－臺北市立中正國民中學

基金用途－國民教育計畫明細表

中華民國105年度

單位：新臺幣元

前年度決算數	上年度預算數	科 目		本年度預算數				說 明
		編 號	名 稱	單位	數量	單價	金額	
1,314,177	1,792,085	32	用品消耗				1,850,405	較上年度預算數1,792,085元，增加58,320元。
129,510	250,500	321	辦公(事務)用品				247,300	
				年	1	48,390	48,390	教學用文具用品、簿冊(班級業務費)。
				年	1	180,000	180,000	活化教學文具用品等。
				批	1	2,000	2,000	性別平等教育宣導活動文具用品等。
				學期	2	1,000	2,000	教師專業成長研習用文具用品。
				年	1	410	410	教師甄選試務文具用品等(收支對列)。
				年	1	10,000	10,000	專業輔導人員分區行政會議暨專業進修辦公用品。
				年	1	4,500	4,500	學情障學生鑑定文具用品、紙張等。
70,160	112,400	322	報章什誌				185,920	
				學期	2	24,100	48,200	訂閱書報雜誌等(班級業務費)。
				批	1	87,320	87,320	新購圖書及多媒體教學光碟(由普通班班級設備費移列69,320元、由特教班班級設備費移列18,000元)(新增)。
				年	1	50,400	50,400	活化教學所需圖書及有聲視聽教

臺北市地方教育發展基金－臺北市立中正國民中學

40501241-35

基金用途－國民教育計畫明細表

中華民國105年度

單位：新臺幣元

前年度決算數	上年度預算數	科 目		本年度預算數				說 明
		編 號	名 稱	單位	數量	單價	金額	
49,078	15,530	328	醫療用品(非醫療院所使用)				15,530	材、多媒體等圖書。
1,065,429	1,413,655	32Y	其他	學期	2	7,765	15,530	健康中心藥品費。
				年	1	89,700	89,700	專用垃圾袋(班級業務費)。
				學期	2	476,790	953,580	教學用各種材料(班級材料費)。
				年	1	36,225	36,225	衛生清潔用品、消毒藥水(班級業務費)。
				班、年	1x1	13,820	13,820	啟聰班教學材料費。
				班、年	2x1	13,820	27,640	身心障礙資源班教學材料費等。
				學期	2	610	1,220	啟聰班教學活動場地佈置、清潔用品及衛生紙等。
				學期	2	550	1,100	身心障礙資源班場地佈置、清潔用品及衛生紙等。
				學期	2	29,200	58,400	游泳池消毒劑等器材費。
				年	1	70,660	70,660	運動會製作錦旗、背心(含清洗費)、發令槍組、場地佈置雜支等。
				年	1	110,000	110,000	活化教學各領域及班級經營活動用材料費、專用垃圾袋及衛生器

臺北市地方教育發展基金－臺北市立中正國民中學

基金用途－國民教育計畫明細表

中華民國105年度

單位：新臺幣元

前年度決算數	上年度預算數	科 目		本年度預算數				說 明
		編 號	名 稱	單位	數量	單價	金額	
				次	2	4,250	8,500	材等。
				年	1	5,500	5,500	國中輔導活動適性評量測驗費。
				次	1	1,600	1,600	國中輔導活動課程用材料、用品及教具等。
				批	1	1,600	1,600	性別平等教育宣導活動用材料、用品及其他雜支等。
				班	17	230	3,910	國中冬夏令營活動用材料、用品及其他雜支等。
				年	1	3,000	3,000	暑期泳訓班消毒劑(收支對列)。
				年	1	10,000	10,000	暑期泳訓班教學環境佈置費(收支對列)。
				年	1	4,000	4,000	暑期泳訓班教學器材費(收支對列)。
				年	1	1,200	1,200	專業輔導人員分區行政會議暨專業進修心理諮商活動材料費。
79,720		4	租金、償債與利息				16,800	專業輔導人員分區行政會議暨專業進修場地佈置等雜支。
74,920		44	交通及運輸設備租金					
74,920		442	車租					
4,800		45	什項設備租金				16,800	新增項目

臺北市地方教育發展基金－臺北市立中正國民中學

40501241-37

基金用途－國民教育計畫明細表

中華民國105年度

單位：新臺幣元

前年度決算數	上年度預算數	科 目		本年度預算數				說 明
		編 號	名 稱	單位	數量	單價	金額	
4,800		451	什項設備租金	月	12	400	16,800	電錶月租費(班級業務費)(新增)。 運動會租用帳篷等設備(新增)。
				年	1	12,000	4,800	
		6	稅捐及規費(強制費)				151,428	
		61	土地稅				89,907	新增項目
		612	一般土地地價稅	年	1	89,907	89,907	游泳池委外經營地價稅(新增)。
		63	房屋稅				33,521	新增項目
		631	一般房屋稅	年	1	33,521	33,521	游泳池委外經營房屋稅(新增)。
		64	消費與行為稅				28,000	新增項目
		644	營業稅	年	1	28,000	28,000	游泳池委外經營營業稅(新增)。
913,454	1,067,000	7	會費、捐助、補助、分攤、 照護、救濟與交流活動 費				655,000	
170,389	138,000	72	捐助、補助與獎助				138,000	較上年度預算數138,000元，無 增減。
170,389	138,000	726	獎助學員生給與	班、學期	69x2	1,000	138,000	優秀學生獎學金。

臺北市地方教育發展基金－臺北市立中正國民中學

基金用途－國民教育計畫明細表

中華民國105年度

單位：新臺幣元

前年度決算數	上年度預算數	科 目		本年度預算數				說 明
		編 號	名 稱	單位	數量	單價	金額	
743,065	929,000	74	補貼(償)、獎勵、慰問、 照護與救濟				517,000	較上年度預算數929,000元，減 少412,000元。
743,065	929,000	74Y	其他	人、日	47x200	55	517,000	清寒學生餐費補助。
331,288	399,825	9	其他				400,825	
331,288	399,825	91	其他支出				400,825	較上年度預算數399,825元，增 加1,000元。
331,288	399,825	91Y	其他	人、週、次	5x40x10	63	126,000	執行學生路隊安全導護費。
				人、學期	2,300x2	50	230,000	班級自治費。
				團	2	8,000	16,000	童軍教育登記及各項活動費用等 。
				班	69	225	15,525	衛生紙(班級業務費)。
				次	1	1,600	1,600	國中人權、法治、品德教育活動 有獎徵答獎品費。
				次	23	400	9,200	國中人權、法治、品德教育活動 車馬費補助。
				年	1	2,500	2,500	學情障學生鑑定場地佈置等。

臺北市地方教育發展基金－臺北市立中正國民中學

40501241-39

基金用途－一般行政管理計畫明細表

中華民國105年度

單位：新臺幣元

前年度決算數	上年度預算數	科 目		本年度預算數				說 明
		編 號	名 稱	單位	數量	單價	金額	
29,314,755	30,461,593		合 計				31,277,954	
27,528,047	28,572,403	1	用人費用				29,293,362	
17,530,158	18,564,000	11	正式員額薪資				19,164,000	較上年度預算數18,564,000元，增加600,000元。
15,232,706	16,212,000	113	職員薪金	年	1	16,812,000	16,812,000	教職員25人薪金(詳用人費用彙計表)。
1,718,332	1,812,000	114	工員工資	年	1	1,812,000	1,812,000	工員5人工資(詳用人費用彙計表)。
579,120	540,000	115	警餉	年	1	540,000	540,000	校警1人薪金(詳用人費用彙計表)。
820,322	889,815	13	超時工作報酬				916,486	較上年度預算數889,815元，增加26,671元。
820,322	889,815	131	加班費	年	1	851,736	851,736	不休假出勤加班費。
4,798,566	4,915,500	15	獎金	人、小時	50x7	185	64,750	職員逾時加班費(統籌業務費)。
2,278,500	2,595,000	151	考績獎金				4,883,500	較上年度預算數4,915,500元，減少32,000元。
							2,488,000	

臺北市地方教育發展基金－臺北市立中正國民中學

基金用途－一般行政管理計畫明細表

中華民國105年度

單位：新臺幣元

前年度決算數	上年度預算數	科 目		本年度預算數				說 明
		編 號	名 稱	單 位	數 量	單 價	金 額	
2,520,066	2,320,500	152	年終獎金	年	1	2,488,000	2,488,000	依考績法規定核發之獎金。
							2,395,500	
1,660,867	1,555,296	16	退休及卹償金	年	1	2,395,500	2,395,500	依規定於年節加發之獎金。
							1,602,096	較上年度預算數1,555,296元，增加46,800元。
1,520,038	1,464,696	161	職員退休及離職金				1,511,496	
				年	1	1,511,496	1,511,496	提撥退撫基金。
140,829	90,600	162	工員退休及離職金				90,600	
				年	1	90,600	90,600	提撥勞工退休準備金。
2,718,134	2,647,792	18	福利費				2,727,280	較上年度預算數2,647,792元，增加79,488元。
1,906,992	1,713,312	181	分擔員工保險費				1,800,360	
				年	1	1,800,360	1,800,360	分擔公保、勞保、健保費。
320,284	438,480	187	員工通勤交通費				430,920	
				人、月、段	5x12x1	630	37,800	職員暨技工、工友上下班交通費。
				人、月、段	26x12x2	630	393,120	職員暨技工、工友上下班交通費。
490,858	496,000	18Y	其他福利費				496,000	
				年	1	496,000	496,000	休假旅遊補助費。
1,500,702	1,561,510	2	服務費用				1,654,412	

臺北市地方教育發展基金－臺北市立中正國民中學

40501241-41

基金用途－一般行政管理計畫明細表

中華民國105年度

單位：新臺幣元

前年度決算數	上年度預算數	科 目		本年度預算數				說 明
		編 號	名 稱	單 位	數 量	單 價	金 額	
291,322	264,000	22	郵電費				245,700	較上年度預算數264,000元，減少18,300元。
23,755	24,000	221	郵費	年	1	21,600	21,600	寄發各項通知單郵費(統籌業務費)。
267,567	240,000	222	電話費	年	1	224,100	224,100	電話費(統籌業務費)。
13,684	24,000	23	旅運費				15,000	較上年度預算數24,000元，減少9,000元。
13,684	24,000	23Y	其他旅運費	人次	500	30	15,000	教職員工因公外出洽辦公務或辦理活動所需公車票費(統籌業務費)。
589,846	657,510	27	一般服務費				777,712	較上年度預算數657,510元，增加120,202元。
553,050	620,000	279	外包費	人、年	5x1	40,000	200,000	消化超額職工(技工、工友)業務外包費。
				人、月	1x12	42,976	515,712	校警勞務外包費。
36,796	37,510	27F	體育活動費	人、年	31x1	2,000	62,000	文康活動費，本校編列職員25

臺北市地方教育發展基金－臺北市立中正國民中學

基金用途－一般行政管理計畫明細表

中華民國105年度

單位：新臺幣元

前年度決算數	上年度預算數	科 目		本年度預算數				說 明
		編 號	名 稱	單位	數量	單價	金額	
479,850	490,000	28	專業服務費				490,000	人，工員5人，校警1人，合計31人，每人編列2,000元。
479,850	490,000	28Y	其他	年	1	490,000	490,000	較上年度預算數490,000元，無增減。
126,000	126,000	29	公共關係費				126,000	校園安全機械定點、機動巡邏等保全費用。
126,000	126,000	291	公共關係費	月	12	10,500	126,000	較上年度預算數126,000元，無增減。
286,006	327,680	3	材料及用品費				330,180	校長特別費。
286,006	327,680	32	用品消耗				330,180	較上年度預算數327,680元，增加2,500元。
277,606	324,770	321	辦公(事務)用品	年	1	324,770	324,770	統籌業務費計算如下：普通班69班，1290元x15班x12月=232,200元，810元x15班x12月=145,800元，640元x39班x12月=299,520元，以上合計677,520元，除依實際需求移列加班費64,750元、電話費224,100元、郵費21,600

臺北市地方教育發展基金－臺北市立中正國民中學

40501241-43

基金用途－一般行政管理計畫明細表

中華民國105年度

單位：新臺幣元

前年度決算數	上年度預算數	科 目		本年度預算數				說 明
		編 號	名 稱	單位	數量	單價	金額	
8,400	2,910	325	服裝				5,410	元、其他旅運費15,000元外，其餘如列數。
				人、套	1x1	1,500	1,500	校警夏服(成立第31年)。
				人、雙	1x1	1,100	1,100	校警皮鞋。
				雙	1	100	100	校警襪子。
				人、年	1x1	210	210	校警服裝配備。
				人、套	1x1	2,500	2,500	校警冬服(新增)。

臺北市地方教育發展基金－臺北市立中正國民中學

基金用途－建築及設備計畫明細表

中華民國105年度

單位：新臺幣元

前年度決算數	上年度預算數	科 目		本年度預算數				說 明
		編 號	名 稱	單位	數量	單價	金額	
35,287,625	7,227,616		合計				7,848,425	
35,287,625	7,227,616	5	購建固定資產、無形資產及非理財目的之長期投資				7,848,425	
2,565,126	2,870,000	51	購置固定資產				4,141,811	
2,565,126	2,870,000		一般建築及設備計畫				4,141,811	新增。
			廣播系統整修工程				1,586,531	
		514	購置機械及設備	組	1	25,000	25,000	總電源順序控制系統(含安裝)(財產編號314040202)。
		515	購置交通及運輸設備	套	1	1,511,031	1,511,031	數位定址廣播主控系統(含安裝)(財產編號405030324)。
			購置什項設備	組	2	13,500	27,000	雙頻無線麥克風組(財產編號405030325)。
		516	購置什項設備	組	1	23,500	23,500	19"30U標準設備機櫃(財產編號

臺北市地方教育發展基金－臺北市立中正國民中學

40501241-45

基金用途－建築及設備計畫明細表

中華民國105年度

單位：新臺幣元

前年度決算數	上年度預算數	科 目		本年度預算數				說 明
		編 號	名 稱	單位	數量	單價	金額	
			專科教室環境改善工程				297,500	501030301A)。
		514	購置機械及設備	組	1	202,500	202,500	烹飪教室抽排油煙系統(含設計安裝)(財產編號307020153)。
		516	購置什項設備	座	1	15,000	15,000	美術教室A0圖櫃(含設計安裝)(財產編號501030301B)。
				臺	1	45,000	45,000	烹飪教室儲熱型電熱水器(50加侖)(含設計安裝)(財產編號501010807)。
				組	1	35,000	35,000	烹飪教室教師用流理台系統(含設計安裝)(財產編號501020607)。
		514	班級設備 購置機械及設備				536,780	
				臺	2	15,000	30,000	汰舊換新數位相機(光學變焦20倍以上，24mm廣角，2000萬像

臺北市地方教育發展基金－臺北市立中正國民中學

基金用途－建築及設備計畫明細表

中華民國105年度

單位：新臺幣元

前年度決算數	上年度預算數	科 目		本年度預算數				說 明	
		編 號	名 稱	單位	數量	單價	金額		
		516	購置什項設備	臺	1	62,000	62,000	素以上)(輔導組、資訊組)(財產編號314030813)。	
									汰舊換新全自動視力檢查機(健康中心)(財產編號311070115)。
				臺	2	13,000	26,000	汰舊換新碎紙機(教務處、輔導室)(財產編號501010814)。	
				組	3	26,660	79,980	汰舊換新弓組(含弓身、弓臂、瞄準器等)(體育組-射箭隊使用)(財產編號501030799)。	
				套	1	18,500	18,500	汰舊換新西洋鈸(訓育組-弦樂團使用)(財產編號501040205)。	
				組	1	20,000	20,000	汰舊換新碳纖木魚(訓育組-弦樂團使用)(財產編號501040211)。	
				組	1	60,000	60,000	汰舊換新五音排鼓(訓育組-弦樂團使用)(財產編號501040201)。	
				臺	3	76,100	228,300	汰舊換新一對二分離式冷氣14.2KW(含安裝)(電腦、音樂教室)(財產編號501010603)。	
				臺	1	12,000	12,000	汰舊換新護貝機(設備組)(財產	

臺北市地方教育發展基金－臺北市立中正國民中學

40501241-47

基金用途－建築及設備計畫明細表

中華民國105年度

單位：新臺幣元

前年度決算數	上年度預算數	科 目		本年度預算數				說 明
		編 號	名 稱	單位	數量	單價	金額	
			學校設備				287,000	編號501011201)。
		514	購置機械及設備	臺	14	20,500	287,000	
			特殊班設備				30,000	汰舊換新單槍投影機(短焦3000流明)(設備組)(財產編號314030602)。
		516	購置什項設備	臺	1	30,000	30,000	
			資訊設備				1,404,000	新購一對二分離式冷氣4.4KW(含安裝)(特教組)(財產編號501010603)。
		514	購置機械及設備	年	1	300,000	300,000	
				臺	48	23,000	1,104,000	汰舊換新電腦周邊設備及零組件(電腦專案計畫)。
			校園設備					汰舊換新個人電腦(電腦專案計畫)。
2,565,126	2,870,000							

臺北市地方教育發展基金－臺北市立中正國民中學

基金用途－建築及設備計畫明細表

中華民國105年度

單位：新臺幣元

前年度決算數	上年度預算數	科 目		本年度預算數				說 明
		編 號	名 稱	單位	數量	單價	金額	
2,126,208	2,598,000	514	購置機械及設備					
41,750	28,000	515	購置交通及運輸設備					
397,168	244,000	516	購置什項設備					
		52	購置無形資產				36,000	
			一般建築及設備計畫				36,000	新增。
			資訊設備				36,000	
		521	購置電腦軟體				36,000	
				年	1	36,000	36,000	電腦套裝軟體(電腦專案計畫)。
32,722,499	4,357,616	58	遞延支出(臺北市地方教育發展基金及臺北市臺北都會區捷運固定資產重置基金專用)				3,670,614	
			一般建築及設備計畫				3,670,614	新增。
32,722,499	4,357,616		廣播系統整修工程				943,502	

臺北市地方教育發展基金－臺北市立中正國民中學

40501241-49

基金用途－建築及設備計畫明細表

中華民國105年度

單位：新臺幣元

前年度決算數	上年度預算數	科 目		本年度預算數				說 明
		編 號	名 稱	單位	數量	單價	金額	
		581	遞延修繕房屋建築支出				943,502	
				式	1	40,000	40,000	一、施工費 系統整合、按裝、設定及測試費用。
				公尺	3,000	20	60,000	2吋、1吋、6分、4分PVC管。
				公尺	3,500	45	157,500	廣播系統主幹線(7C+1)。
				公尺	300	12	3,600	5CFB#168同軸纜線。
				公尺	300	32	9,600	麥克風訊號線。
				公尺	250	17	4,250	CAT6E網路線。
				公尺	5,000	15	75,000	1.25平方公厘x2C喇叭線(含教室端50芯平波線)。
				公尺	570	15	8,550	1.25平方公厘x2C電源線。
				式	1	21,500	21,500	五金另料(金屬吊桿、接線端子座、聯結端子及電源配置相關配電箱、總開關等等)。
				式	1	400,000	400,000	配管配線費用(含鑿壁、打孔、架線、埋管及復原)。
				式	1	30,000	30,000	既有系統拆除費用。
				式	1	117,302	117,302	二、委託技術服務費(總包價法)。

臺北市地方教育發展基金－臺北市立中正國民中學

基金用途－建築及設備計畫明細表

中華民國105年度

單位：新臺幣元

前年度決算數	上年度預算數	科 目		本年度預算數				說 明		
		編 號	名 稱	單位	數量	單價	金額			
		581	活動中心舞台 燈光整修工程 遞延修繕房 屋建築支出	式	1	16,200	16,200	三、工程管理費(按施工費2%提列)。 一、施工費 原有管線暫遷移及復原。 粉刷油漆(含刮除舊漆)。 木門更換。 器材室更換輕隔間。 舞台前緣構架更換重貼木皮上緣實木收邊。 鷹架及墜落防止設施。 燈光控制系統設計安裝(含舞台泛光、全彩聚光、全彩天幕)。 舞台燈光設計安裝(含舞台泛光、全彩聚光、全彩天幕)。 效果燈光設計安裝。 線材含所有五金另料、配管配線組裝費用(含鑿壁、打孔及復		
									1,278,165	
										1,278,165
										1,194,547
						式	1		30,000	30,000
						平方公尺	500		180	90,000
						平方公尺	15		4,000	60,000
						平方公尺	58		1,100	63,800
						平方公尺	50		3,500	175,000
						平方公尺	120		460	55,200
						式	1		113,925	113,925
						盞	24		11,613	278,712
						盞	4		36,750	147,000
				式	1	180,910	180,910			

臺北市地方教育發展基金－臺北市立中正國民中學

40501241-51

基金用途－建築及設備計畫明細表

中華民國105年度

單位：新臺幣元

前年度決算數	上年度預算數	科 目		本年度預算數				說 明		
		編 號	名 稱	單位	數量	單價	金額			
		581	專科教室環境 改善工程 遞延修繕房 屋建築支出	式	1	59,727	59,727	原)。		
				式	1	23,891	23,891	二、委託技術服務費(總包價法)。		
								三、工程管理費(按施工費2%提列)。		
								1,448,947		
								1,448,947		
								1,325,090	一、施工費	
						公尺	13	14,500	188,500	烹飪教室學生用炭入式爐台及工作台施作(含瓦斯爐)。
						公尺	4	8,000	32,000	美術教室教師辦公桌及文書櫃施作(含設計安裝)。
						公尺	7	8,600	60,200	美術教室走廊清洗台施作。
						平方公尺	1	2,080	2,080	美術教室磁性軟木揭示板施作。
				公尺	1	6,500	6,500	美術教室掃具櫃施作。		
				公尺	5	10,500	52,500	美術教室後側展示牆及展示櫃施作。		
				平方公尺	6	8,000	48,000	美術教室教學黑板及教師儲物櫃施作。		

臺北市地方教育發展基金－臺北市立中正國民中學

基金用途－建築及設備計畫明細表

中華民國105年度

單位：新臺幣元

前年度決算數	上年度預算數	科 目		本年度預算數				說 明
		編 號	名 稱	單位	數量	單價	金額	
				平方公尺	15	3,400	51,000	美術教室高架地板表演台間講台施作。
				公尺	2	9,800	19,600	烹飪教室木製教師辦公桌施作。
				公尺	1	6,500	6,500	烹飪教室掃具櫃施作。
				公尺	9	12,500	112,500	烹飪教室不鏽鋼準備桌施作(含收納櫃)。
				公尺	5	10,500	52,500	烹飪教室雜貨及器具收納櫃施作(4層)。
				公尺	8	12,800	102,400	烹飪教室學生用雙水槽櫃施作(含冷熱水龍頭)。
				平方公尺	80	180	14,400	美術教室牆面油漆。
				組	8	6,000	48,000	美術教室學生工作桌修繕。
				公尺	35	2,480	86,800	美術教室遮光防焰捲簾。
				平方公尺	4	4,000	16,000	美術教室木門扇更新。
				式	1	52,360	52,360	美術教室照明改善整修。
				間	1	21,500	21,500	美術教室管線及設備配合修改及安裝。
				平方公尺	4	4,000	16,000	烹飪教室木門扇更新。
				平方公尺	250	180	45,000	烹飪教室牆面及天花板油漆。
				式	1	122,000	122,000	烹飪教室給排水、電力、瓦斯配管線。

臺北市地方教育發展基金－臺北市立中正國民中學

40501241-53

基金用途－建築及設備計畫明細表

中華民國105年度

單位：新臺幣元

前年度決算數	上年度預算數	科 目		本年度預算數				說 明
		編 號	名 稱	單位	數量	單價	金額	
				間	1	26,250	26,250	烹飪教室原有設施及設備拆除運棄。
				平方公尺	95	1,260	119,700	烹飪教室地磚地坪(含拆除運棄,地板防水)。
				平方公尺	95	240	22,800	烹飪教室地坪防水處理。
				式	1	97,355	97,355	二、委託技術服務費(總包價法)。
				式	1	26,502	26,502	三、工程管理費(按施工費2%提列)。
32,722,499	4,357,616		校園整修工程					
32,722,499	4,357,616	581	遞延修繕房屋建築支出					

40501241-54

本 頁 空 白

參 考 表

臺北市地方教育發展基金－臺北市立中正國民中學

40501241-55

預計平衡表

中華民國105年12月31日

單位：新臺幣元

103年(前年)12月31日		科 目		105年12月31日		104年(上年)12月31日				比較 增減(-)
決算數		編 號	名 稱	預計數		預計數	調整數(±)	調整後預計數		
金額	%			金額	%			金額	%	
6,029,322,797	100.00		資產合計	6,010,089,701	100.00	5,189,476,421	829,981,428	6,019,457,849	100.00	-9,368,148
6,029,322,797	100.00	1	資產	6,010,089,701	100.00	5,189,476,421	829,981,428	6,019,457,849	100.00	-9,368,148
36,404,489	0.60	11	流動資產	17,171,393	0.29	8,201,140	18,338,401	26,539,541	0.44	-9,368,148
35,904,489	0.60	111	現金	16,671,393	0.28	7,453,885	18,585,656	26,039,541	0.43	-9,368,148
35,904,489	0.60	1112	銀行存款	16,671,393	0.28	7,453,885	18,585,656	26,039,541	0.43	-9,368,148
		113	應收款項			247,255	-247,255			
		113Y	其他應收款			247,255	-247,255			
500,000	0.00	115	預付款項	500,000	0.01	500,000		500,000	0.01	
500,000	0.00	1154	預付費用	500,000	0.01	500,000		500,000	0.01	
2,817,017	0.05	12	投資、長期應收款項、貸墊款及 準備金	2,817,017	0.05	5,332,903	-2,515,886	2,817,017	0.05	
2,817,017	0.05	124	準備金	2,817,017	0.05	5,332,903	-2,515,886	2,817,017	0.05	
1,022,313	0.02	1241	退休及離職準備金	1,022,313	0.02	1,990,365	-968,052	1,022,313	0.02	
1,794,704	0.03	124Y	其他準備金	1,794,704	0.03	3,342,538	-1,547,834	1,794,704	0.03	
5,990,101,291	99.35	13	其他資產	5,990,101,291	99.66	5,175,942,378	814,158,913	5,990,101,291	99.51	
5,990,101,291	99.35	131	什項資產	5,990,101,291	99.66	5,175,942,378	814,158,913	5,990,101,291	99.51	
5,990,101,291	99.35	1316	代管資產	5,990,101,291	99.66	5,175,942,378	814,158,913	5,990,101,291	99.51	
6,029,322,797	100.00		負債及基金餘額合計	6,010,089,701	100.00	5,189,476,421	829,981,428	6,019,457,849	100.00	-9,368,148
6,003,869,744	99.58	2	負債	6,003,869,744	99.90	5,185,148,683	818,721,061	6,003,869,744	99.74	
9,245,708	0.16	21	流動負債	9,245,708	0.15	4,234,093	5,011,615	9,245,708	0.15	
8,828,828	0.15	212	應付款項	8,828,828	0.15	3,881,733	4,947,095	8,828,828	0.15	
8,828,828	0.15	2123	應付代收款	8,828,828	0.15	3,881,733	4,947,095	8,828,828	0.15	
416,880	0.01	213	預收款項	416,880	0.00	352,360	64,520	416,880	0.00	
416,880	0.01	2133	預收收入	416,880	0.00		416,880	416,880	0.00	
		213Y	其他預收款			352,360	-352,360			

臺北市地方教育發展基金－臺北市立中正國民中學

預計平衡表

中華民國105年12月31日

單位：新臺幣元

103年(前年)12月31日		科 目		105年12月31日		104年(上年)12月31日				比較 增減(-)
決 算 數		編 號	名 稱	預 計 數		預 計 數	調 整 數(±)	調 整 後 預 計 數		
金 額	%			金 額	%			金 額	%	
5,994,624,036	99.42	22	其他負債	5,994,624,036	99.75	5,180,914,590	813,709,446	5,994,624,036	99.59	
5,994,624,036	99.42	221	什項負債	5,994,624,036	99.75	5,180,914,590	813,709,446	5,994,624,036	99.59	
3,500,432	0.06	2211	存入保證金	3,500,432	0.06	2,981,847	518,585	3,500,432	0.06	
1,022,313	0.02	2213	應付退休及離職金	1,022,313	0.02	1,990,365	-968,052	1,022,313	0.02	
5,990,101,291	99.34	2214	應付代管資產	5,990,101,291	99.67	5,175,942,378	814,158,913	5,990,101,291	99.51	
25,453,053	0.42	3	基金餘額	6,219,957	0.10	4,327,738	11,260,367	15,588,105	0.26	-9,368,148
25,453,053	0.42	31	基金餘額	6,219,957	0.10	4,327,738	11,260,367	15,588,105	0.26	-9,368,148
25,453,053	0.42	311	基金餘額	6,219,957	0.10	4,327,738	11,260,367	15,588,105	0.26	-9,368,148
25,453,053	0.42	3111	累積餘額	6,219,957	0.10	4,327,738	11,260,367	15,588,105	0.26	-9,368,148

註：1.信託代理與保證資產(負債)前年度決算數426,782元,上年度調整後預計數426,782元,本年度預計數426,782元。2.或有資產負債0元。3.本基金自93年度起,本固定項目分開原則,將屬長期固定帳項,包括固定資產53,122,085元、無形資產496,112元及長期債務0元等,另立帳類管理,未納入本校。

臺北市地方教育發展基金－臺北市立中正國民中學

40501241-57

各項費用彙計表

中華民國105年度

單位：新臺幣元

前年度 決算數	上年度 預算數	計畫別	合計	國民教育計畫	一般行政管理計畫	建築及設備計畫	
		用途別科目					
331,743,645	297,200,416	合計	301,981,814	262,855,435	31,277,954	7,848,425	
281,706,187	274,538,506	用人費用	277,658,098	248,364,736	29,293,362		
140,678,018	138,756,000	正式員額薪資	139,224,000	120,060,000	19,164,000		
138,380,566	136,404,000	職員薪金	136,872,000	120,060,000	16,812,000		
1,718,332	1,812,000	工員工資	1,812,000		1,812,000		
579,120	540,000	警餉	540,000		540,000		
6,904,140	2,074,452	聘僱及兼職人員薪資	2,097,708	2,097,708			
546,396	569,652	聘用人員薪金	592,908	592,908			
6,357,744	1,504,800	兼職人員酬金	1,504,800	1,504,800			
1,647,302	2,106,802	超時工作報酬	1,983,540	1,067,054	916,486		
1,492,637	1,919,842	加班費	1,802,980	886,494	916,486		
154,665	186,960	誤餐費	180,560	180,560			
30,581,122	36,300,707	獎金	36,192,614	31,309,114	4,883,500		
12,882,330	18,885,000	考績獎金	18,715,500	16,227,500	2,488,000		
17,698,792	17,415,707	年終獎金	17,477,114	15,081,614	2,395,500		
80,993,594	75,656,228	退休及卹償金	78,231,354	76,629,258	1,602,096		
78,943,530	75,565,628	職員退休及離職金	78,140,754	76,629,258	1,511,496		
2,050,064	90,600	工員退休及離職金	90,600		90,600		

臺北市地方教育發展基金－臺北市立中正國民中學

各項費用彙計表

中華民國105年度

單位：新臺幣元

前年度 決算數	上年度 預算數	計畫別		合計	國民教育計畫	一般行政管理計畫	建築及設備計畫	
		用途別科目						
20,902,011	19,644,317	福利費		19,928,882	17,201,602	2,727,280		
14,093,320	12,264,720	分擔員工保險費		12,584,772	10,784,412	1,800,360		
259,543	371,500	傷病醫藥費		371,500	371,500			
1,668,105	1,745,100	員工通勤交通費		1,718,640	1,287,720	430,920		
4,881,043	5,262,997	其他福利費		5,253,970	4,757,970	496,000		
8,804,165	11,098,804	服務費用		12,612,082	10,957,670	1,654,412		
2,789,010	4,048,316	水電費		5,305,932	5,305,932			
2,018,413	2,574,779	工作場所電費		3,930,466	3,930,466			
179,835	753,537	工作場所水費		669,866	669,866			
590,762	720,000	氣體費		705,600	705,600			
291,322	302,000	郵電費		279,900	34,200	245,700		
23,755	24,000	郵費		21,600		21,600		
267,567	278,000	電話費		258,300	34,200	224,100		
145,133	192,940	旅運費		192,940	177,940	15,000		
117,411	153,450	國內旅費		153,450	153,450			
7,280	7,750	貨物運費		7,750	7,750			
20,442	31,740	其他旅運費		31,740	16,740	15,000		
74,301	138,040	印刷裝訂與廣告費		138,040	138,040			

臺北市地方教育發展基金－臺北市立中正國民中學

40501241-59

各項費用彙計表

中華民國105年度

單位：新臺幣元

前年度 決算數	上年度 預算數	計畫別	合計	國民教育計畫	一般行政管理計畫	建築及設備計畫	
		用途別科目					
74,301	138,040	印刷及裝訂費	138,040	138,040			
2,389,065	2,987,390	修理保養及保固費	2,861,790	2,861,790			
1,749,465	2,170,000	一般房屋修護費	2,066,000	2,066,000			
321,665	441,390	機械及設備修護費	419,790	419,790			
317,935	376,000	什項設備修護費	376,000	376,000			
	10,200	保險費	10,200	10,200			
	10,200	其他保險費	10,200	10,200			
1,679,244	2,083,918	一般服務費	2,524,480	1,746,768	777,712		
78,492	112,800	佣金、匯費、經理費及手續費	66,240	66,240			
772,946	1,179,570	外包費	1,275,282	559,570	715,712		
565,525	531,398	計時與計件人員酬金	790,958	790,958			
262,281	260,150	體育活動費	392,000	330,000	62,000		
1,310,090	1,210,000	專業服務費	1,172,800	682,800	490,000		
752,240	624,000	講課鐘點、稿費、出席審查及查詢費	622,800	622,800			
37,200	45,000	委託檢驗(定)試驗認證費	45,000	45,000			
4,800	15,000	試務甄選費	15,000	15,000			
36,000	36,000	電子計算機軟體服務費					
479,850	490,000	其他	490,000		490,000		

臺北市地方教育發展基金－臺北市立中正國民中學

各項費用彙計表

中華民國105年度

單位：新臺幣元

前年度 決算數	上年度 預算數	計畫別		合計	國民教育計畫	一般行政管理計畫	建築及設備計畫
		用途別科目					
126,000	126,000	公共關係費		126,000		126,000	
126,000	126,000	公共關係費		126,000		126,000	
4,621,206	2,868,665	材料及用品費		2,639,156	2,308,976	330,180	
3,021,023	748,900	使用材料費		458,571	458,571		
3,021,023	748,900	設備零件		458,571	458,571		
1,600,183	2,119,765	用品消耗		2,180,585	1,850,405	330,180	
407,116	575,270	辦公(事務)用品		572,070	247,300	324,770	
70,160	112,400	報章什誌		185,920	185,920		
8,400	2,910	服裝		5,410		5,410	
49,078	15,530	醫療用品(非醫療院所使用)		15,530	15,530		
1,065,429	1,413,655	其他		1,401,655	1,401,655		
79,720		租金、償債與利息		16,800	16,800		
74,920		交通及運輸設備租金					
74,920		車租					
4,800		什項設備租金		16,800	16,800		
4,800		什項設備租金		16,800	16,800		
35,287,625	7,227,616	購建固定資產、無形資產及非 理財目的之長期投資		7,848,425			7,848,425
2,565,126	2,870,000	購置固定資產		4,141,811			4,141,811

臺北市地方教育發展基金－臺北市立中正國民中學

40501241-61

各項費用彙計表

中華民國105年度

單位：新臺幣元

前年度 決算數	上年度 預算數	計畫別 用途別科目	合計	計畫別		
				國民教育計畫	一般行政管理計畫	建築及設備計畫
2,126,208	2,598,000	購置機械及設備	2,010,500			2,010,500
41,750	28,000	購置交通及運輸設備	1,538,031			1,538,031
397,168	244,000	購置什項設備	593,280			593,280
		購置無形資產	36,000			36,000
		購置電腦軟體	36,000			36,000
32,722,499	4,357,616	遞延支出(臺北市地方教育發展基金及臺北市臺北都會區捷運固定資產重置基金專用)	3,670,614			3,670,614
32,722,499	4,357,616	遞延修繕房屋建築支出	3,670,614			3,670,614
		稅捐及規費(強制費)	151,428	151,428		
		土地稅	89,907	89,907		
		一般土地地價稅	89,907	89,907		
		房屋稅	33,521	33,521		
		一般房屋稅	33,521	33,521		
		消費與行為稅	28,000	28,000		
		營業稅	28,000	28,000		
913,454	1,067,000	會費、捐助、補助、分攤、照護、救濟與交流活動費	655,000	655,000		
170,389	138,000	捐助、補助與獎助	138,000	138,000		

臺北市地方教育發展基金－臺北市立中正國民中學

各項費用彙計表

中華民國105年度

單位：新臺幣元

前年度 決算數	上年度 預算數	計畫別	合計	國民教育計畫	一般行政管理計畫	建築及設備計畫	
		用途別科目					
170,389	138,000	獎助學員生給與	138,000	138,000			
743,065	929,000	補貼(償)、獎勵、慰問、照 護與救濟	517,000	517,000			
743,065	929,000	其他	517,000	517,000			
331,288	399,825	其他	400,825	400,825			
331,288	399,825	其他支出	400,825	400,825			
331,288	399,825	其他	400,825	400,825			

臺北市地方教育發展基金－臺北市立中正國民中學

40501241-63

員工人數彙計表

中華民國105年度

單位：人

計畫及項目	本年度預算數	上年度預算數	本年度增減數	增減原因
合計	196	196		
國民教育計畫部分	165	165		
正式職員	164	164		
臨時職員	1	1		
一般行政管理計畫部分	31	31		
正式職員	26	26		
正式工員	5	5		

註：1.本表不包含臨時工員人數。

2.本表臨時職員係指奉准有案之約聘僱人員。

計畫及項目	合計	正式員額薪資	聘僱及兼職人員薪資	超時工作報酬	津貼	獎金		
						年終獎金	績效獎金	考績獎金
合計	277,658,098	139,224,000	2,097,708	1,983,540		17,477,114		18,715,500
國民教育計畫	248,364,736	120,060,000	2,097,708	1,067,054		15,081,614		16,227,500
職員薪金	120,060,000	120,060,000						
聘用人員薪金	592,908		592,908					
兼職人員酬金	1,504,800		1,504,800					
加班費	886,494			886,494				
誤餐費	180,560			180,560				
考績獎金	16,227,500							16,227,500
年終獎金	15,081,614					15,081,614		
職員退休及離職金	76,629,258							
分擔員工保險費	10,784,412							
傷病醫藥費	371,500							
員工通勤交通費	1,287,720							
其他福利費	4,757,970							
一般行政管理計畫	29,293,362	19,164,000		916,486		2,395,500		2,488,000
職員薪金	16,812,000	16,812,000						
工員工資	1,812,000	1,812,000						
警餉	540,000	540,000						

彙計表

105年度

單位：新臺幣元

其他獎金	退休及卹償金		資遣費	福 利 費					提繳費
	退休金	卹償金		分擔保險費	傷病醫藥費	提撥福利金	員工通勤交通費	其他福利費	
	78,231,354			12,584,772	371,500		1,718,640	5,253,970	
	76,629,258			10,784,412	371,500		1,287,720	4,757,970	
	76,629,258			10,784,412	371,500		1,287,720	4,757,970	
	1,602,096			1,800,360			430,920	496,000	

計畫及項目	合計	正式員額薪資	聘僱及兼職人員薪資	超時工作報酬	津貼	獎金		
						年終獎金	績效獎金	考績獎金
加班費	916,486			916,486				
考績獎金	2,488,000							2,488,000
年終獎金	2,395,500					2,395,500		
職員退休及離職金	1,511,496							
工員退休及離職金	90,600							
分擔員工保險費	1,800,360							
員工通勤交通費	430,920							
其他福利費	496,000							

註：本表不包含臨時工員薪津。

彙計表

105年度

單位：新臺幣元

其他獎金	退休及卹償金		資遣費	福 利 費					提繳費
	退休金	卹償金		分擔保險費	傷病醫藥費	提撥福利金	員工通勤交通費	其他福利費	
	1,511,496 90,600			1,800,360			430,920	496,000	

臺北市地方教育發展基金－臺北市立中正國民中學

聘用及約僱人員明細表

中華民國105年度

單位：新臺幣元

區分及職稱	人數	擔任工作	聘用或約僱 起訖期間	薪點	年需經費	月 支					經費來源 及其科目
						小計	折合 金額	勞保 保險費	健康 保險費	離職 儲金	
合計	1				787,146						
聘用人員小計	1				787,146						
專業人員	1				787,146						
聘用人員(408)	1	學校社工師辦理校園三 級預防工作	105/1/1-105/12/31	408	787,146	49,409	49,409				國民教育計畫

臺北市地方教育發展基金－臺北市立中正國民中學

40501241-69

單位（或計畫）成本分析表

中華民國105年度

單位：新臺幣元

計畫別	單位	單位成本	數量	預算數	說明
合計				301,981,814	
國民教育計畫				262,855,435	
一般行政管理計畫				31,277,954	
建築及設備計畫				7,848,425	

臺北市地方教育發展基金－臺北市立中正國民中學

5年來主要業務計畫分析表

中華民國105年度

單位：新臺幣元

年 度 及 項 目	單 位	數 量	單位成本或 平均利(費)率	金 額	說 明
(本)年度預算數				262,855,435	
國民教育計畫				262,855,435	
(上)年度預算數				259,511,207	
國民教育計畫				259,511,207	
(前)年度決算數				267,141,265	
國民教育計畫				267,141,265	
(102)年度決算數				259,779,502	
國民教育計畫				259,779,502	
(101)年度決算數				260,919,637	
國民教育計畫				260,919,637	

臺北市地方教育發展基金－臺北市立中正國民中學

40501241-71

固定項目明細表

中華民國105年度

單位：新臺幣元

項 目	期初餘額	本年度增加	本年度減少	期末餘額	說 明
資產	49,440,386	4,177,811		53,618,197	
土地改良物	5,485,140			5,485,140	
機械及設備	25,281,426	2,010,500		27,291,926	
交通及運輸設備	1,847,000	1,538,031		3,385,031	
什項設備	16,366,708	593,280		16,959,988	
電腦軟體	460,112	36,000		496,112	

註：92年度以前已提列折舊658,518元(包括機械及設備累計折舊429,925元、交通及運輸設備累計折舊16,567元、雜項設備累計折舊212,026元)及已攤銷費用0元，自93年度起，本固定項目分開原則，將屬長期固定帳另立帳類管理(不再計提折舊及攤銷)。