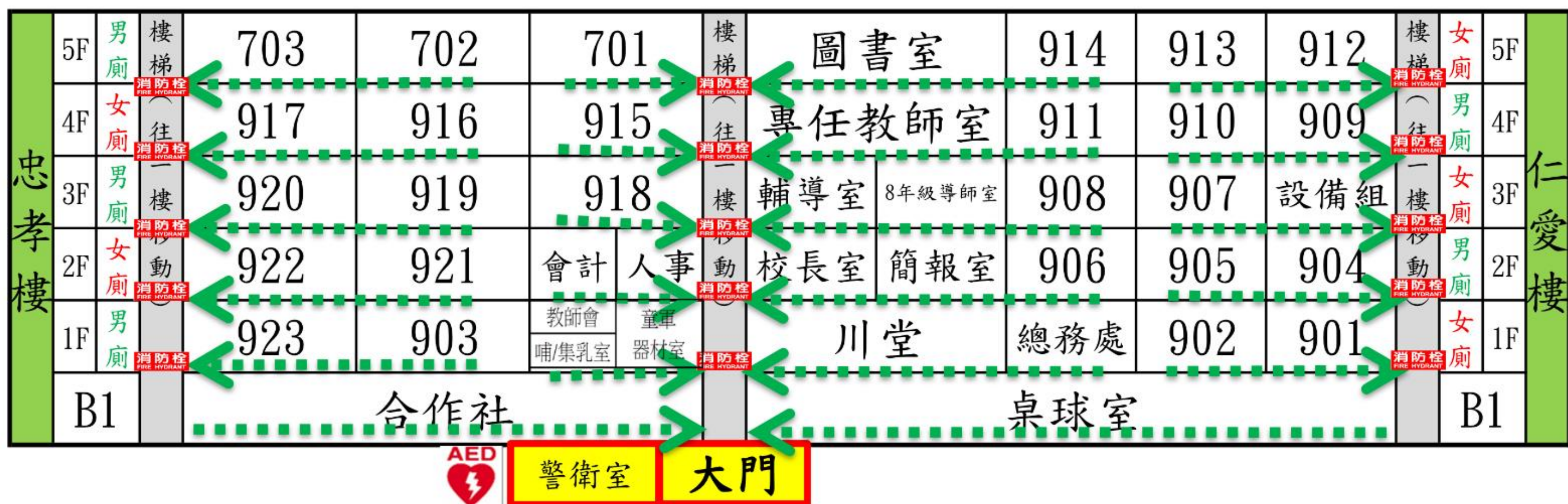
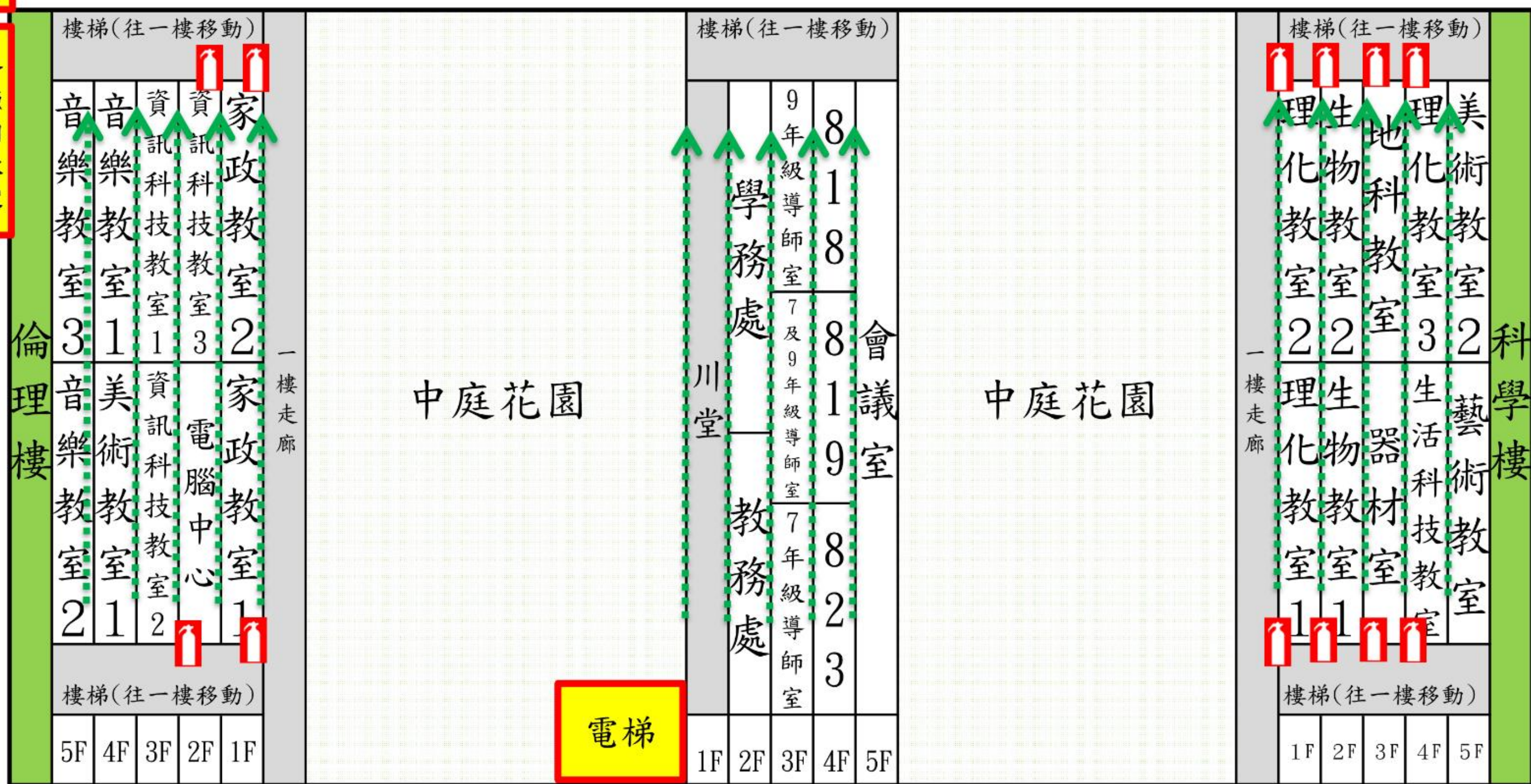
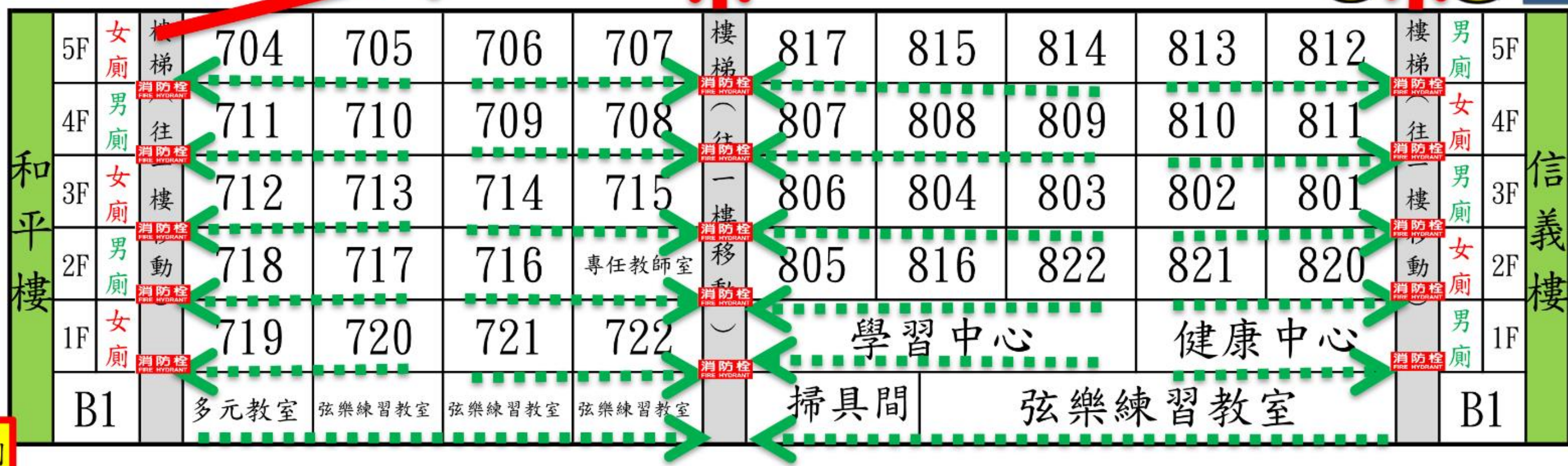


# 臺北市立中正國民中學一校園防災地圖(地震災害)

經度:  
東經121度31分19.2秒  
緯度:  
北緯25度01分56.5秒

109.2.22  
總務處製



## 防救災資訊

### 災害通報單位

教育部校安中心  
02-33437855  
02-33437856  
臺北市教育局  
02-27208889  
臺北市  
災害應變中心  
02-87863119  
中正區災害  
應變中心  
02-66321119

### 警消醫療單位

中正二分局  
02-23751825  
泉州消防分隊  
02-23374679  
和平醫院  
02-23889595

### 各類災害避難原則

地震	先避難·再疏散
淹水	垂直避難
海嘯	往高處避難
土石流	預防性撤離

### 路線標示

建築內路線  
----->

建築外路線  
----->

## 圖例

室外避難處所		指揮中心		急救站		滅火器	
物資儲備點		救援器材放置點		通訊設備放置點		AED	
消防栓							