

臺北市立中正國中112學年度

新生始業輔導

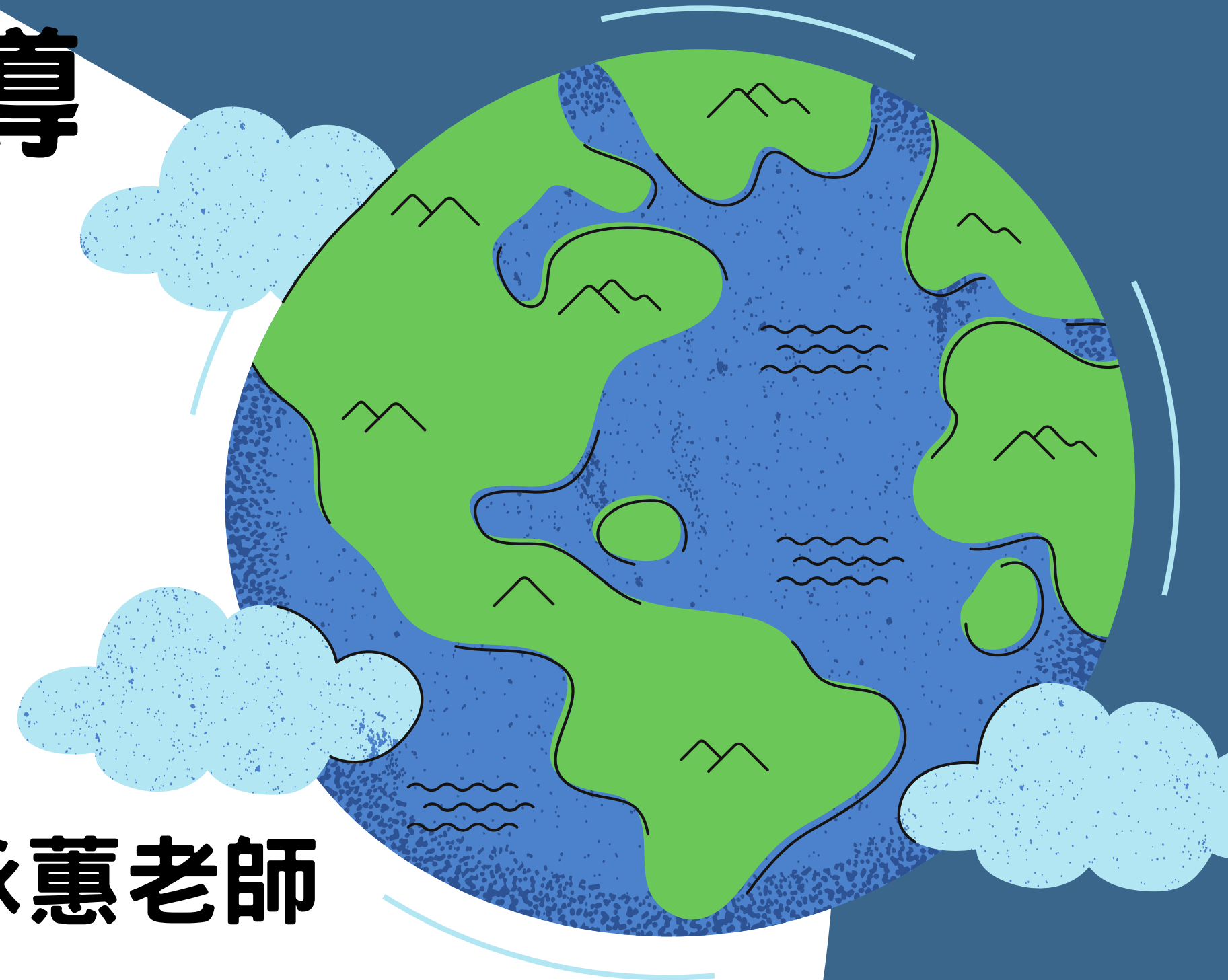
環境特攻隊

[衛生組]

謝宛芹老師

吳宜蓉老師

袁詠蕙老師



這一關！

- 1.資源回收 · PK賽！
- 2.營養午餐須知～
- 3.打掃工作重要提醒！

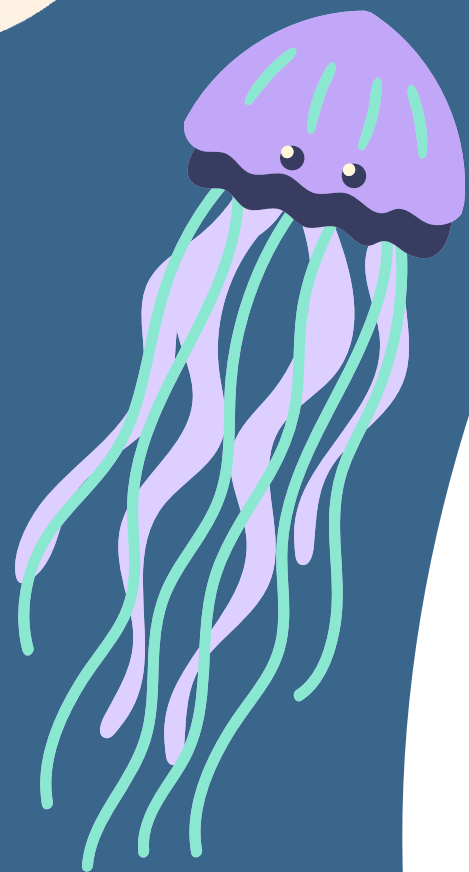


~資源回收~

資源回收垃圾分類表



四大類



哪四類？



回收前先洗淨！
不含塑膠外包裝

鐵鋁罐

**利樂紙盒
鋁箔包**

紙類

紙箱須折壓平、
紙張須攤平，
非紙類部分請
去除乾淨。

垃圾減量做環保，
才是愛地球！

寶特瓶

不含塑膠外包裝
回收前先洗淨！

牛奶、豆漿包裝
回收前先洗淨，
鋁箔吸管要拔除

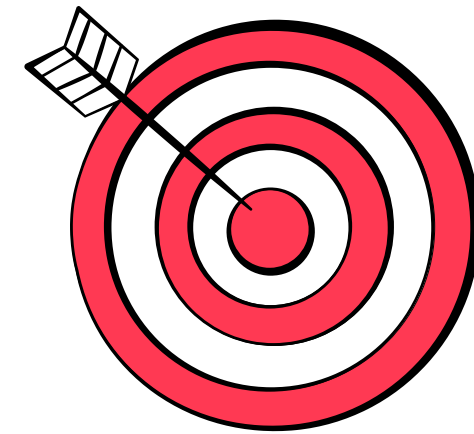
垃圾

紙杯、紙餐盒、
保麗龍、珍珠板
桌墊、**保特瓶蓋**
屬一般垃圾。

垃圾減量做環保，
才是愛地球！

~資源回收分類

計時PK賽~



【闖關卡加分時間】





***重要時間!!!!!!**

(1) 下午掃地時間 (3:40~4:00)

(2) 資源回收時間 【七年級】 :

星期二、四、五掃地時間

營養午餐須知



★ 採「自助式團膳」，提供：

(1) 主食

(2) 主菜

(3) 副菜*2及蔬菜*1

(4) 湯品



每份**65元**，請自行準備環保餐具。

營養午餐須知



- ★ 「整學期繳費方式」。
- ★ 學期間，如因事、病、公、喪假等因素需退餐者，請於請假日**前一周**至衛生組登記！

請假 \neq 申請退餐登記

★ 病假可於請假日前一天15:00前登記(病假當天恕不接受退餐)。

日常打掃重要提醒



★ 掃具排整齊
愛惜公物 

[掃具換領表]

臺北市立中正國中掃具換領表

1、壞掉的掃具請拿到掃具室，換領新的

2、如果掃具稍有破損但不影響功能請繼續使用

班級		數量			領用日期		數量		
編號	品名	數量			編號	品名	數量		
		教室	公區	小計			教室	公區	小計
1	掃把				8	菜瓜布			
2	拖把				9	竹掃把			
3	畚箕				10	馬桶刷			
4	水桶				11	長柄地板刷			
5	垃圾桶				12	通馬桶吸盤			
6	回收籃				13				
7	鐵夾				14				
衛生股長簽名		導師簽名			衛生組核章				

掃具室認單不認人

[特別叮嚀]

大魔王加分題



【闖關卡總結時間】